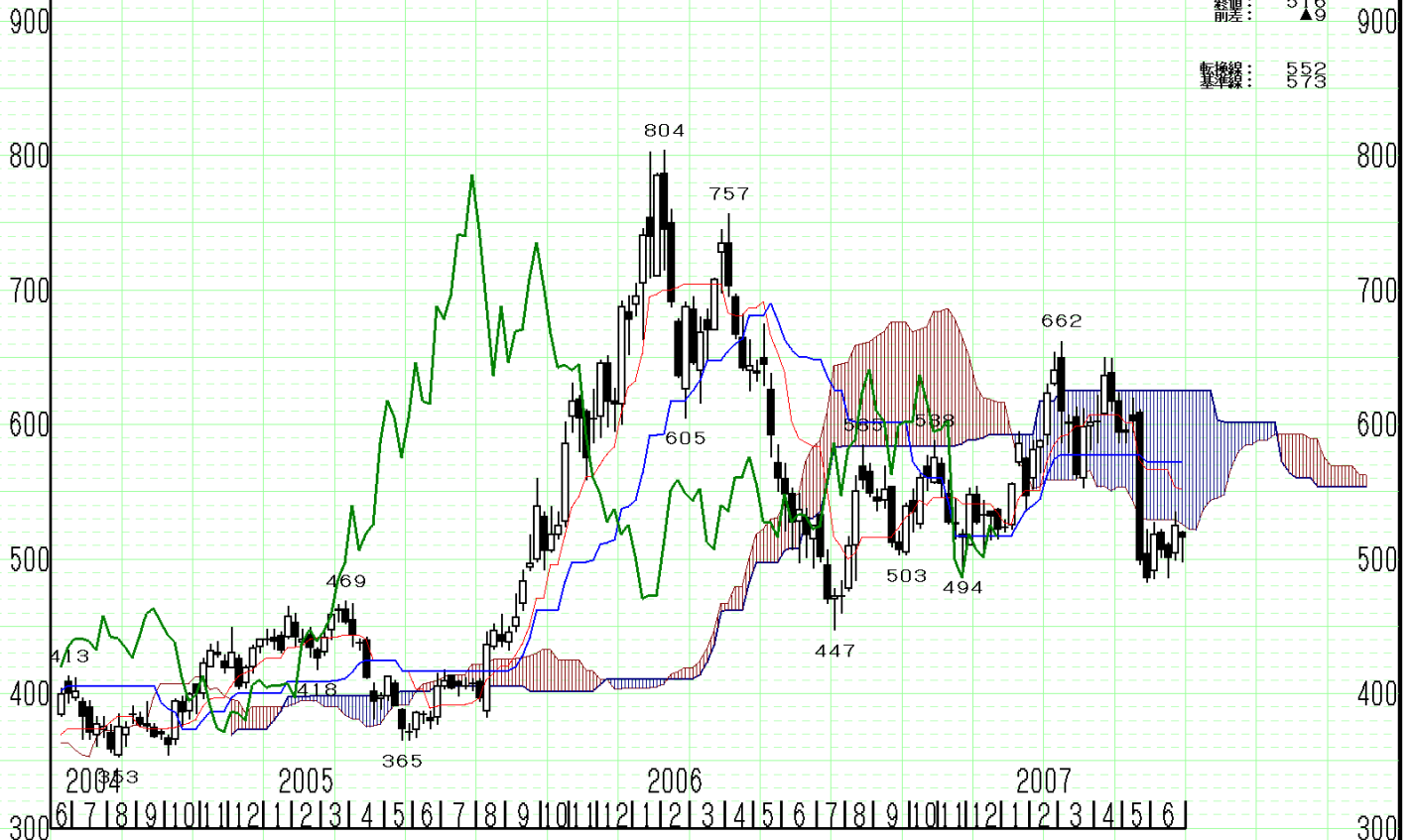


東1 [鹿島]

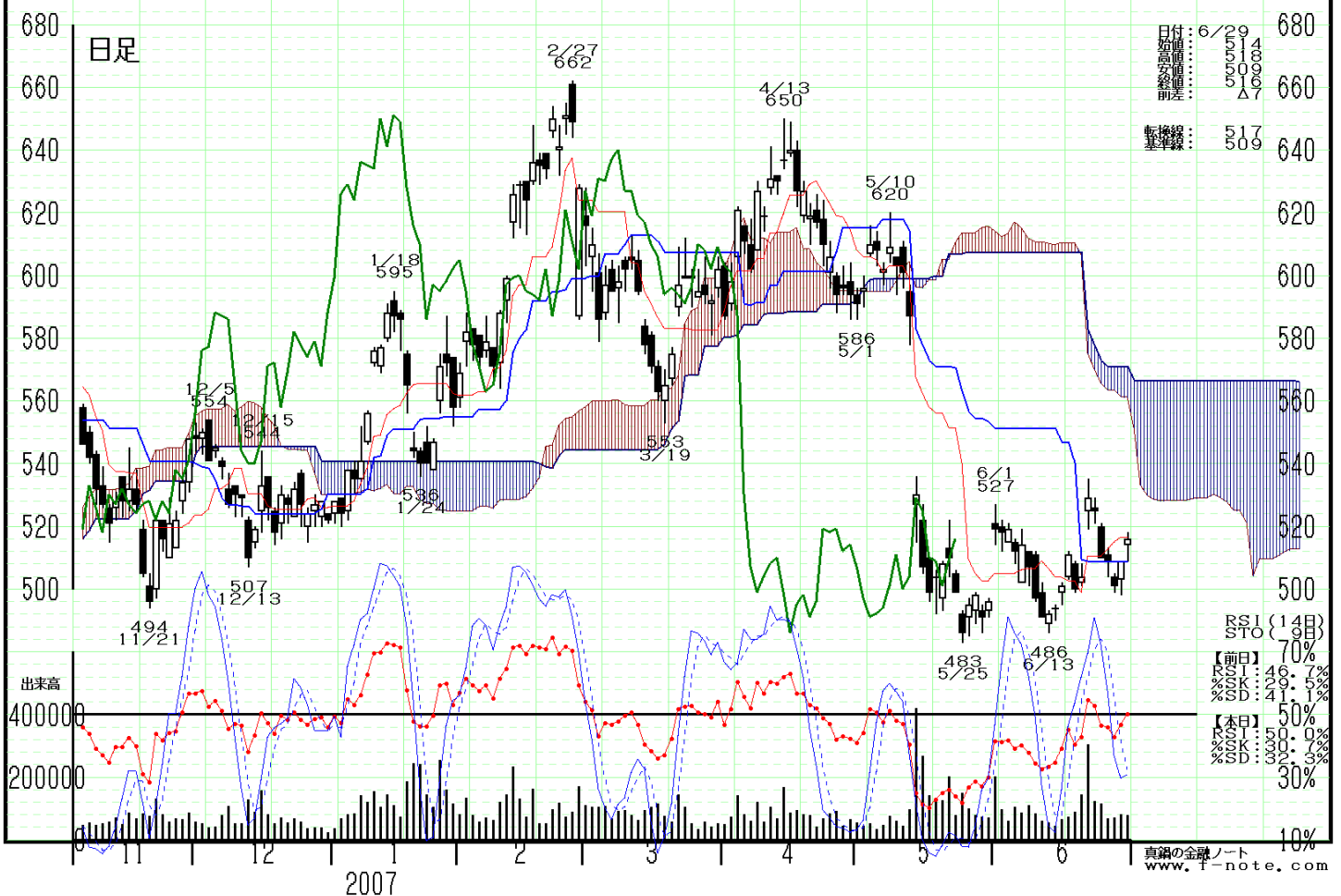
日付表示
(細) 表示: 9週/目
(大) 表示: 26週/目

始値: 400.00
高値: 400.00
安値: 395.00
終値: 395.00
前差: -5.00
取替線: 553

週間足



日足



日付: 6/29
始値: 514.00
高値: 518.00
安値: 509.00
終値: 509.00
前差: -5.00
取替線: 517

RSI (14日)
STO (13日)

【前日】	RSI: 46.7%
【本日】	RSI: 50.0%
【前日】	%SK: 29.5%
【本日】	%SK: 30.0%
【前日】	%SD: 41.1%
【本日】	%SD: 32.3%