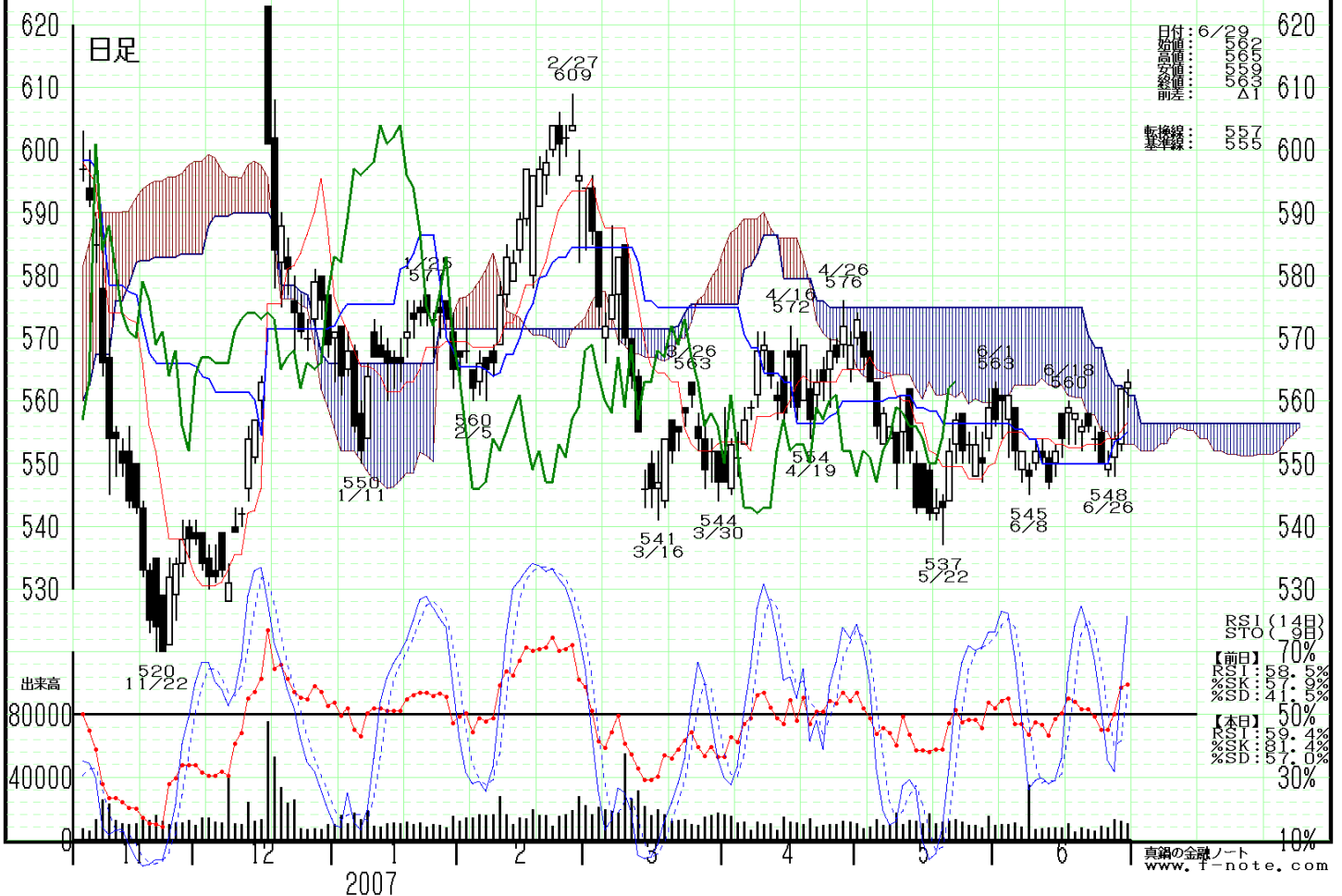
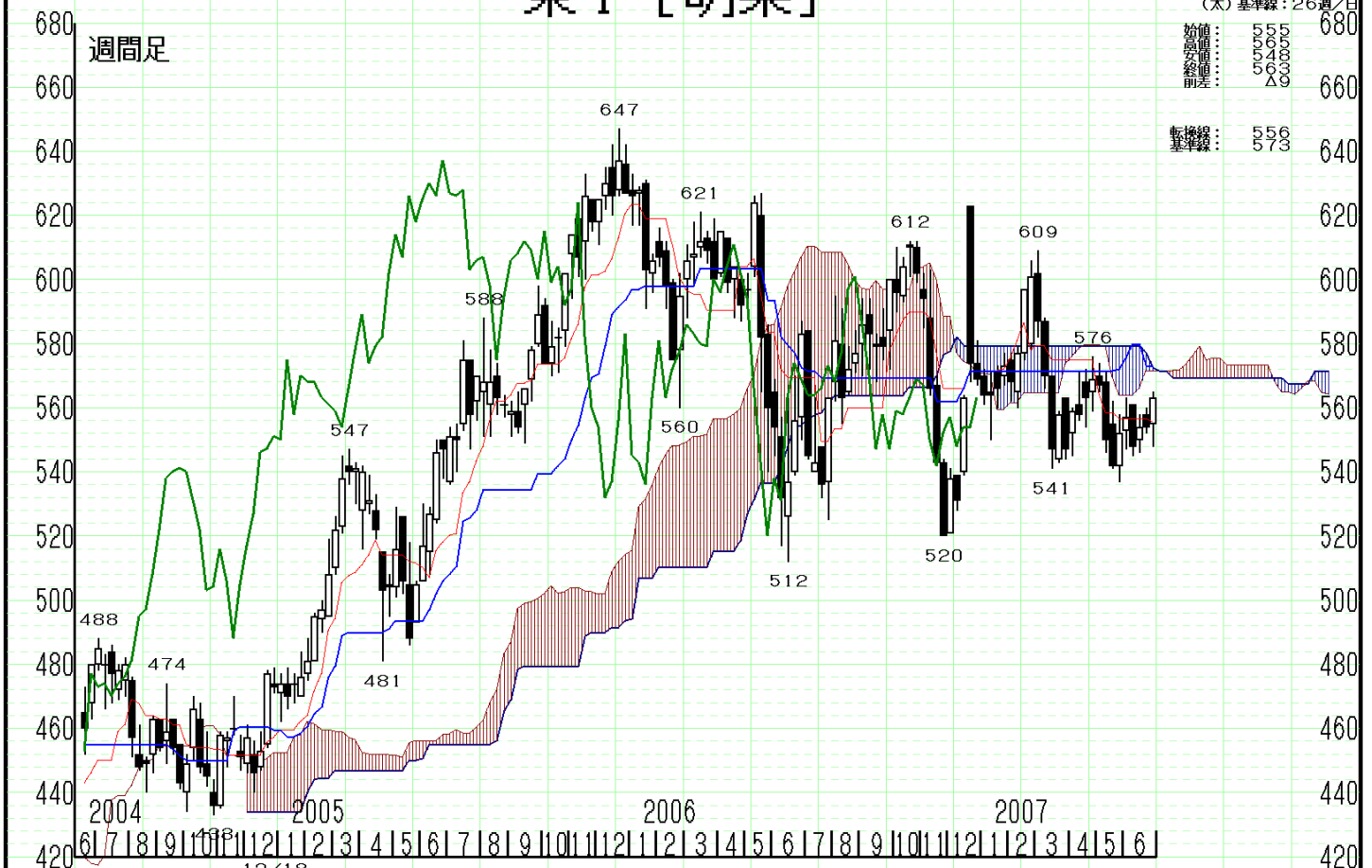


# 東1 [明菓]

日付表示  
(細) 28日/目  
(大) 9週/目

始値: 500.00  
前日終値: 500.00  
当日最高: 500.00  
当日最低: 500.00  
当日終値: 500.00

移動平均線: 55.00



日付: 6/29  
始値: 557.00  
前日終値: 557.00  
当日最高: 557.00  
当日最低: 555.00  
当日終値: 555.00

移動平均線: 55.50

RSI (14日)  
STO (13日)

【前日】  
RSI: 58.5%  
%SK: 57.9%  
%SD: 41.5%

【本日】  
RSI: 59.4%  
%SK: 81.4%  
%SD: 57.0%