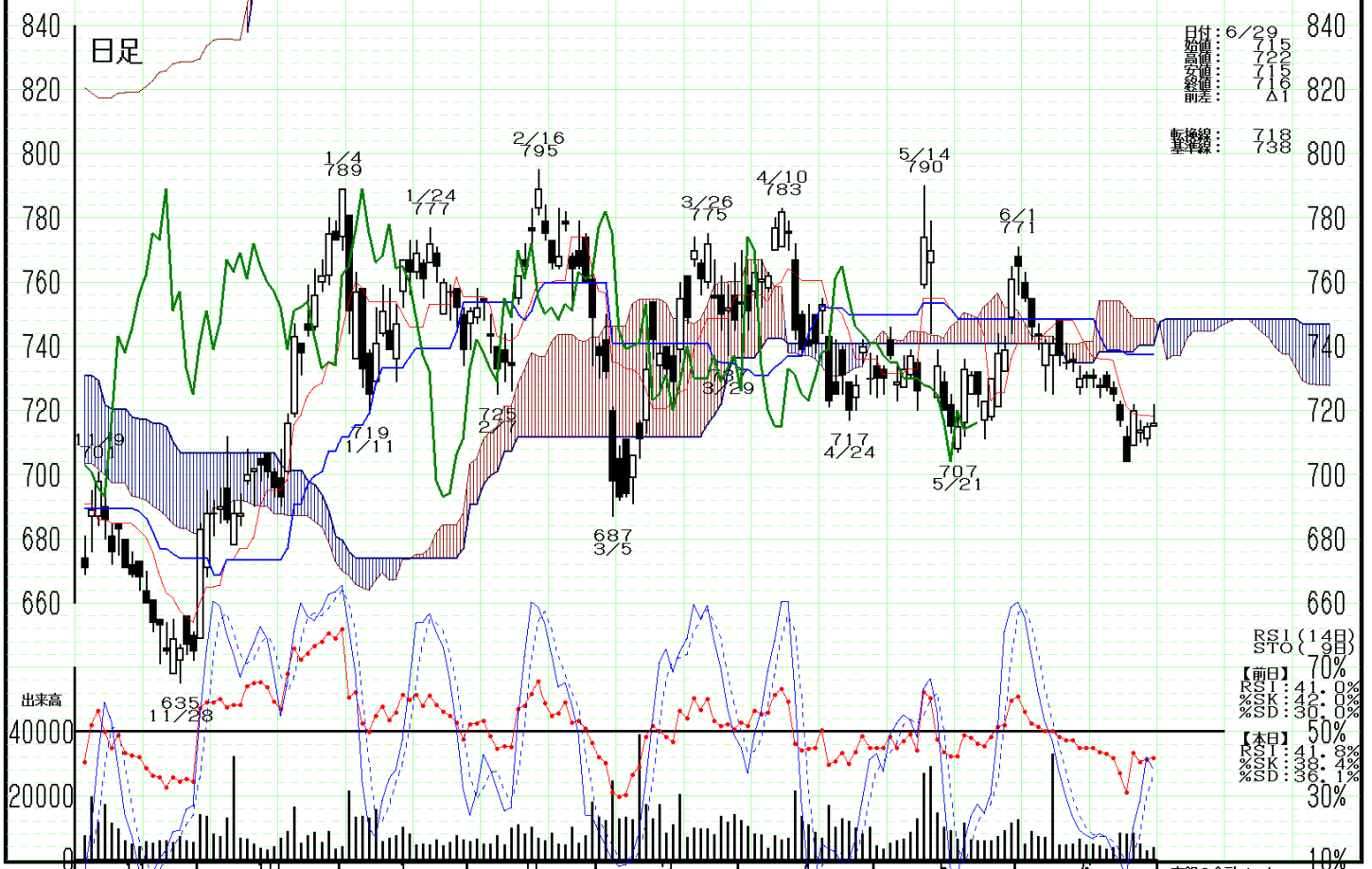
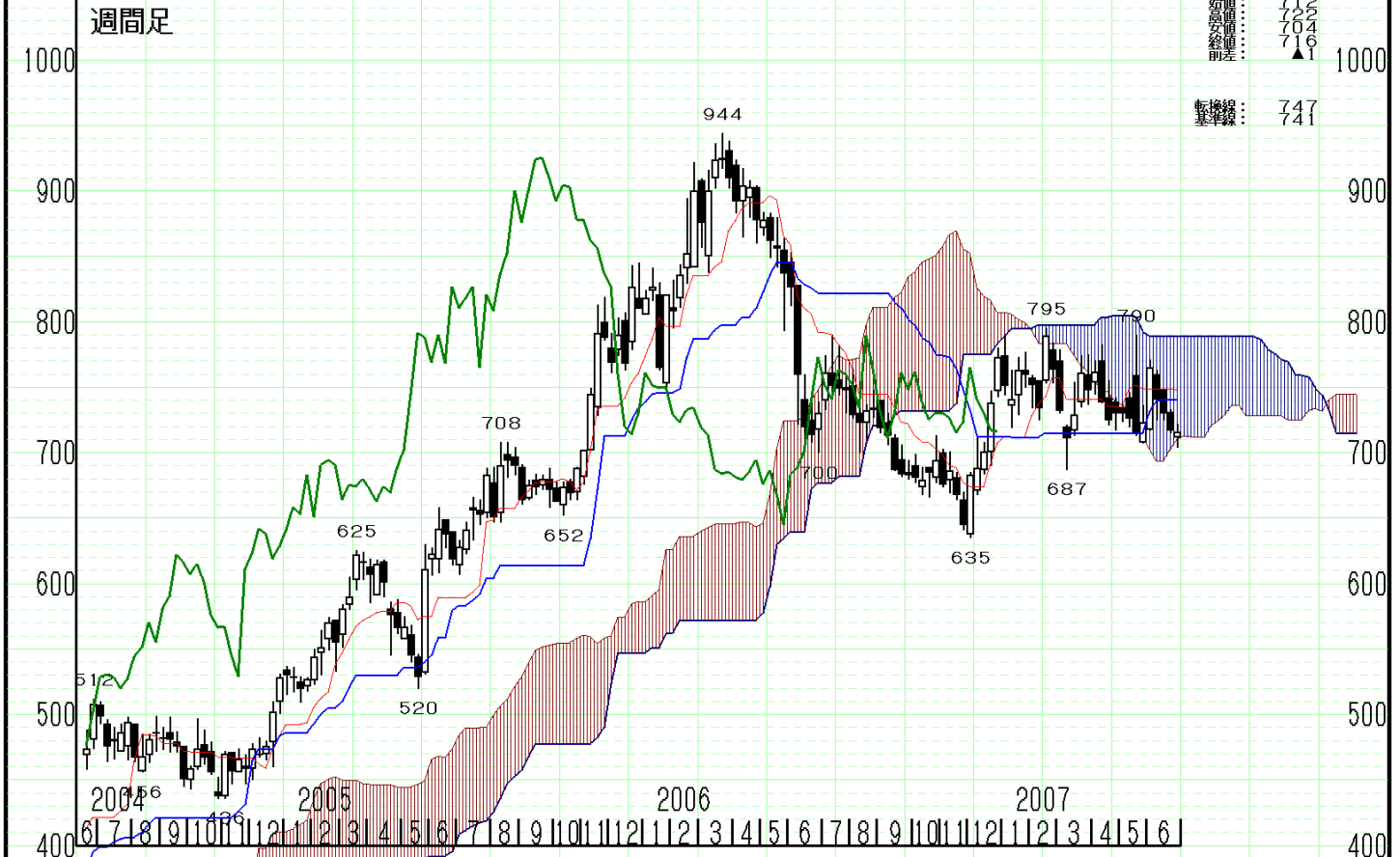


東1 [日清オイリオ]

日付表示
(大) 表示: 9週/目
(小) 表示: 28週/目

始値: 712
高値: 764
安値: 704
終値: 716
前差: ▲

移動線: 747



日付: 6/29
始値: 715
高値: 722
安値: 715
終値: 716
前差: ▲

移動線: 738

RSI (14日)
STO (13日)

【前日】	RSI: 41.0%
【本日】	RSI: 41.8%
【前日】	%SK: 42.0%
【本日】	%SK: 38.4%
【前日】	%SD: 30.0%
【本日】	%SD: 36.1%

出来高
40000
20000
0