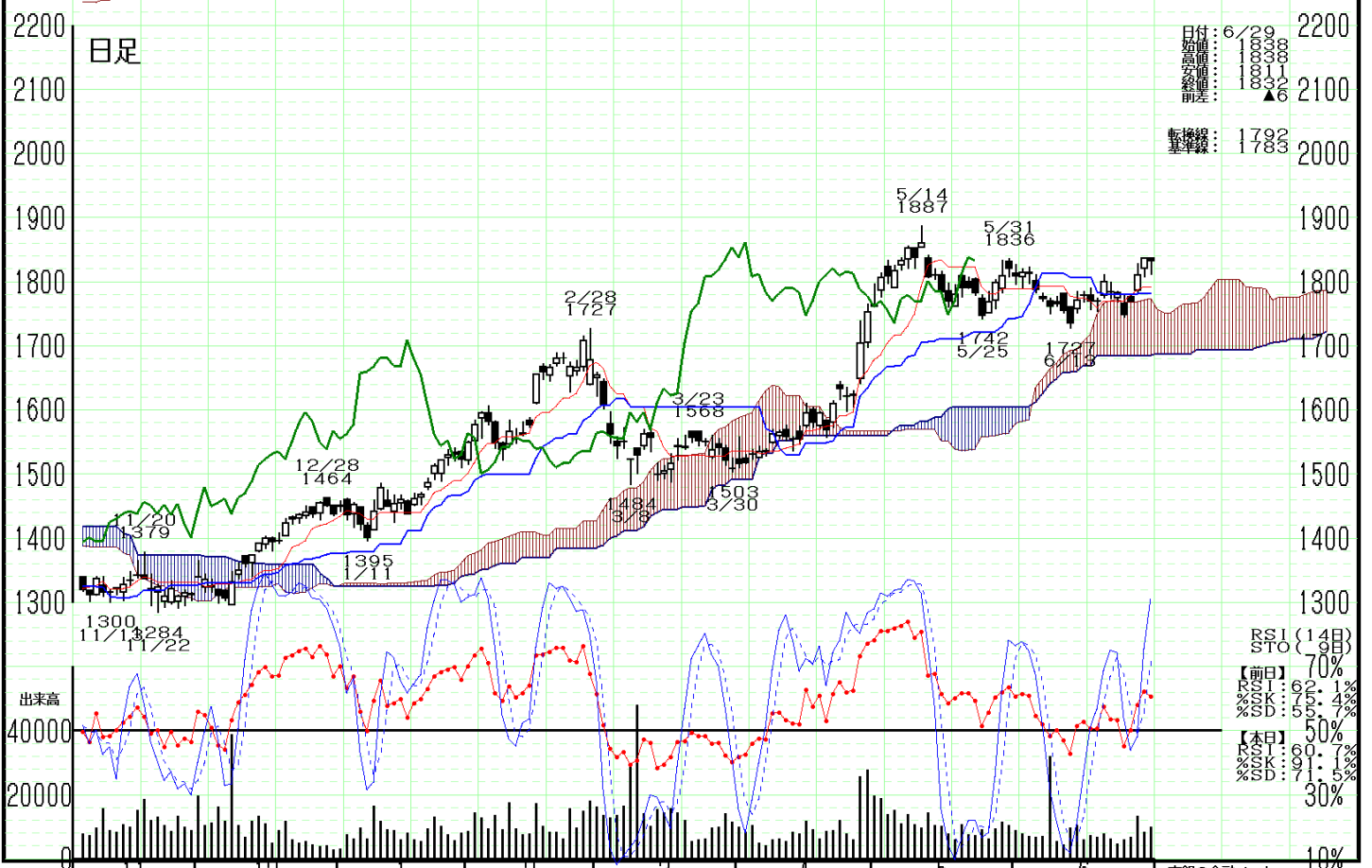
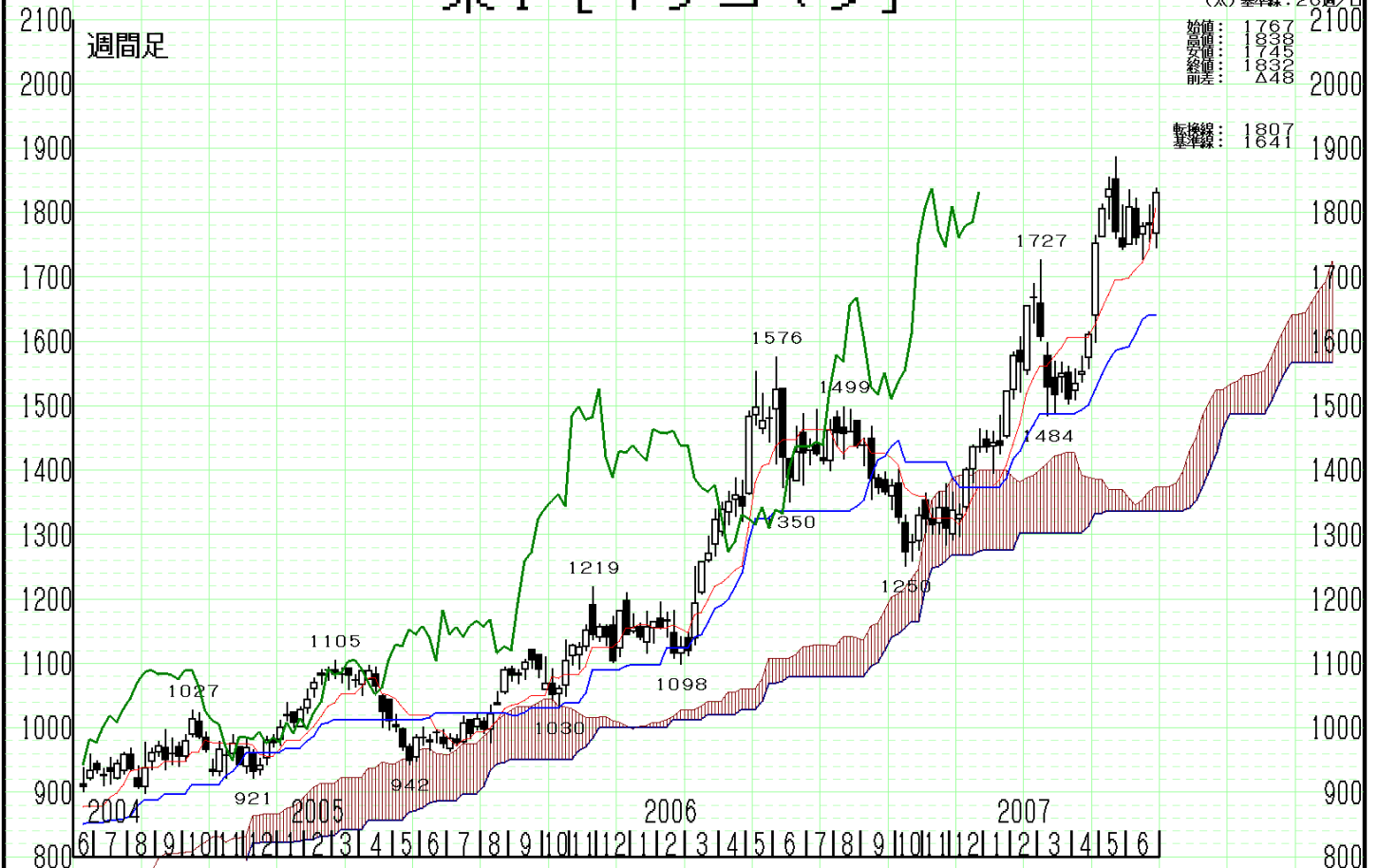


東1 [キッコマン]

日付表示
(大) 26週/目
始値: 1767
高値: 1833
安値: 1732
終値: 1848
前差: ▲48

移動線: 1847



日付: 6/29
始値: 1803
高値: 1833
安値: 1811
終値: 1832
前差: ▲6

移動線: 1783

RSI (14日)
Sto (3日)
【前日】 70%
RSI: 62.1%
%SK: 75.4%
%SD: 58%
【本日】 50%
RSI: 60.7%
%SK: 91.1%
%SD: 71.5%