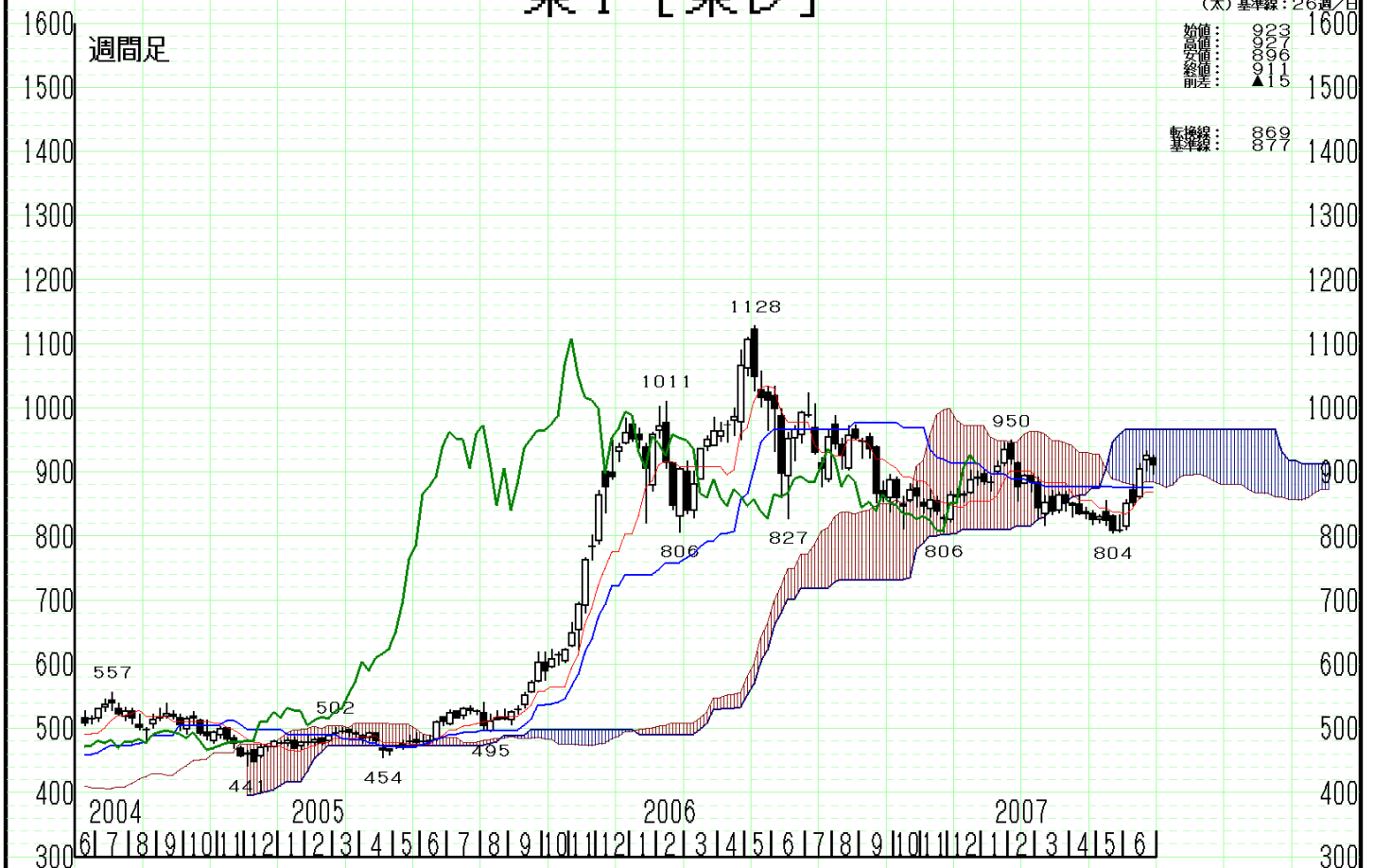


東1 [東レ]

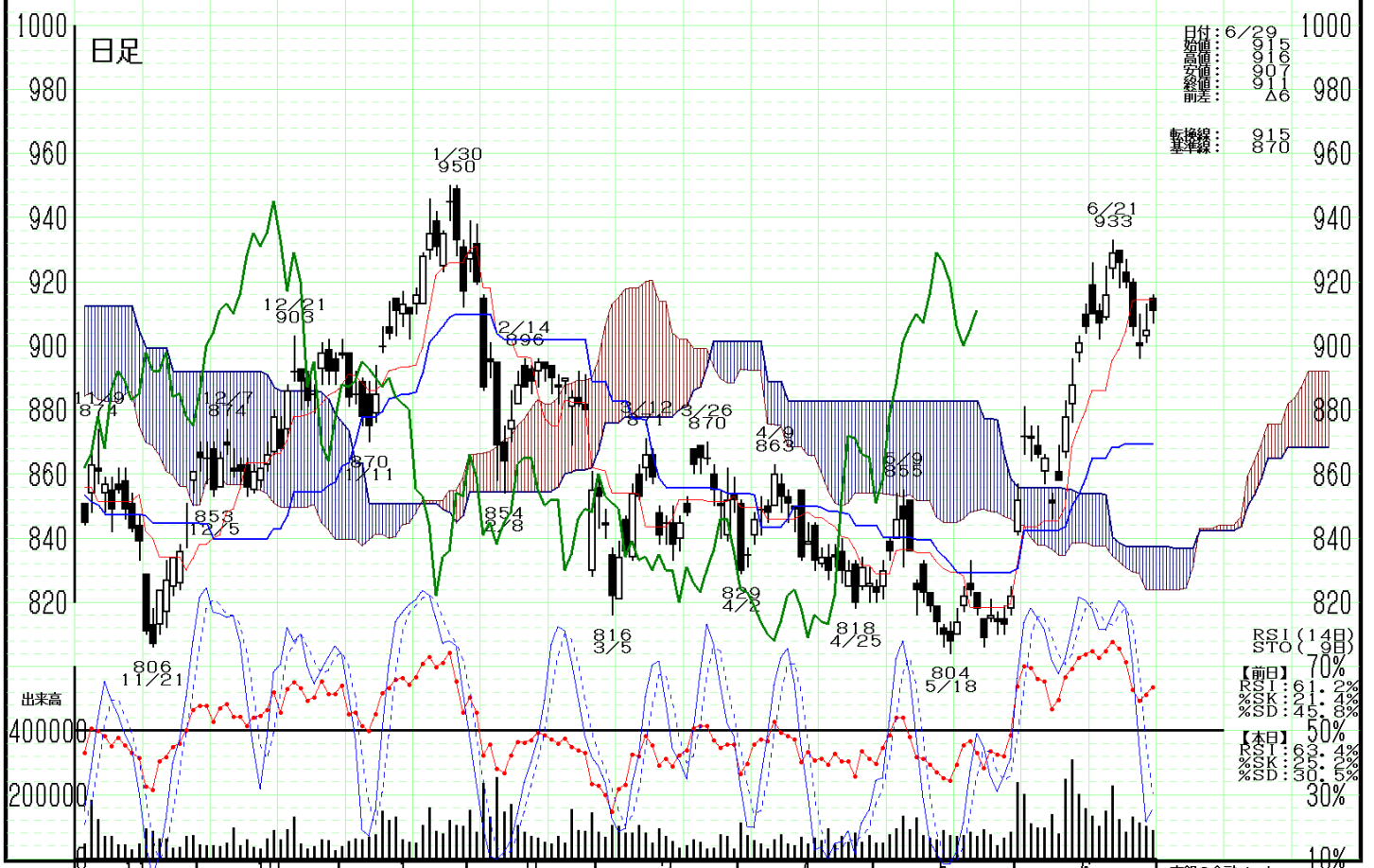
真鍋の金融ノート
www.f-note.com

日付	6/29
始値	891.5
高値	907.0
安値	877.0
終値	877.0
前差	-15.0

週間足



日足



日付	6/29
始値	891.5
高値	907.0
安値	877.0
終値	877.0
前差	-15.0

変動率: 87.0

RSI (14日)	70%
STO (13日)	70%
【前日】	
%SK	61.2%
%SD	21.4%
%SD	45.8%
【本日】	
%SK	63.4%
%SD	25.2%
%SD	30.5%

出来高