

# 東1 [三菱]

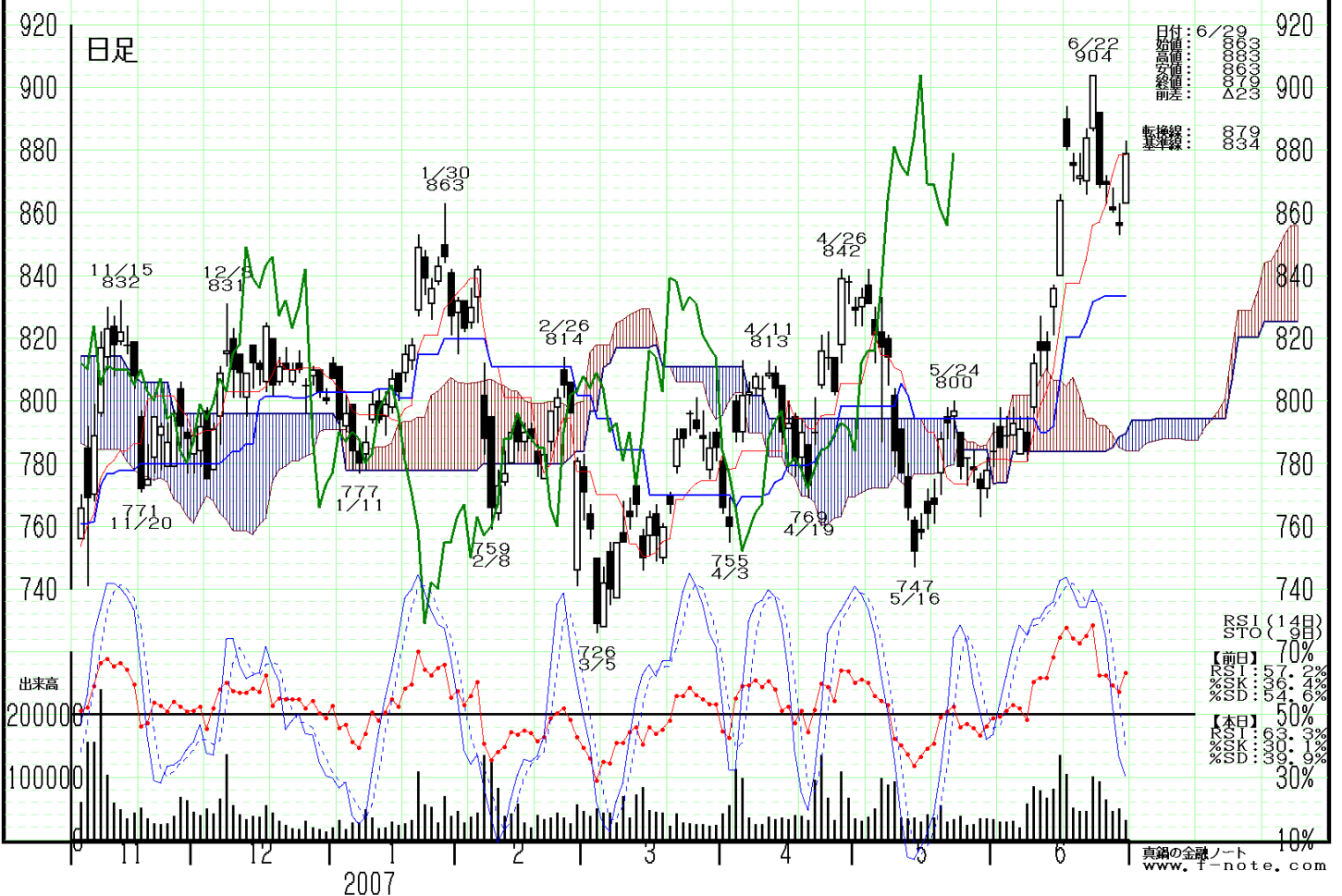
真鍋の金融ノート  
www.f-note.com

日付表示: 9週/目  
 (大) 表示: 26週/目  
 始値: 300.0000  
 終値: 300.0000  
 最高値: 300.0000  
 最低値: 300.0000  
 前差: 0.0000

集積線: 879



## 日足



日付: 6/29  
 始値: 880.0000  
 終値: 880.0000  
 最高値: 880.0000  
 最低値: 872.3000  
 前差: 2.3000

集積線: 879

RSI (14日)  
 STO (14日)  
 【前日】 70%  
 %SI: 57.2%  
 %SK: 36.4%  
 %SD: 54.6%  
 【本日】 50%  
 %SI: 63.3%  
 %SK: 30.1%  
 %SD: 39.9%

出来高