

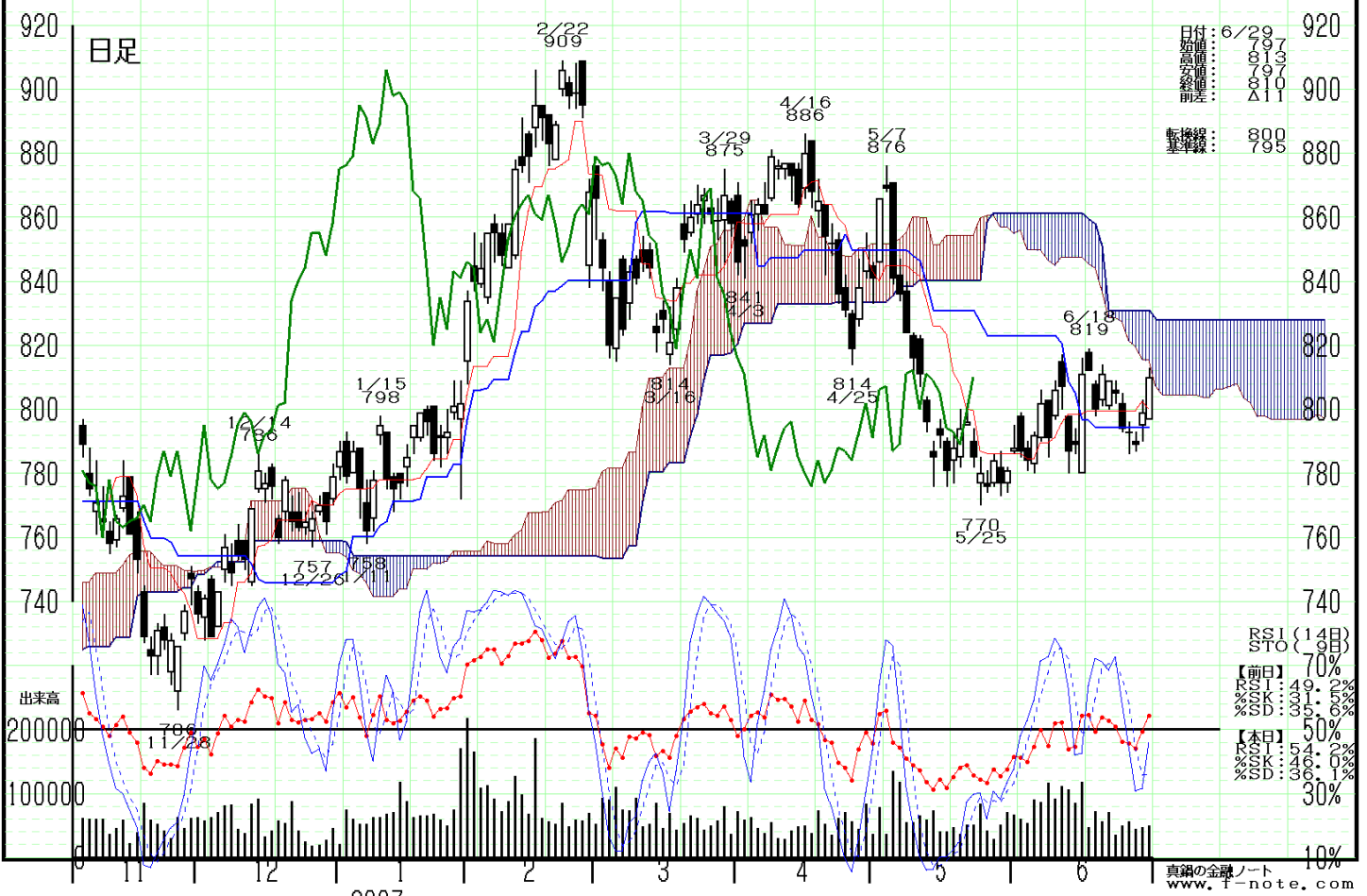
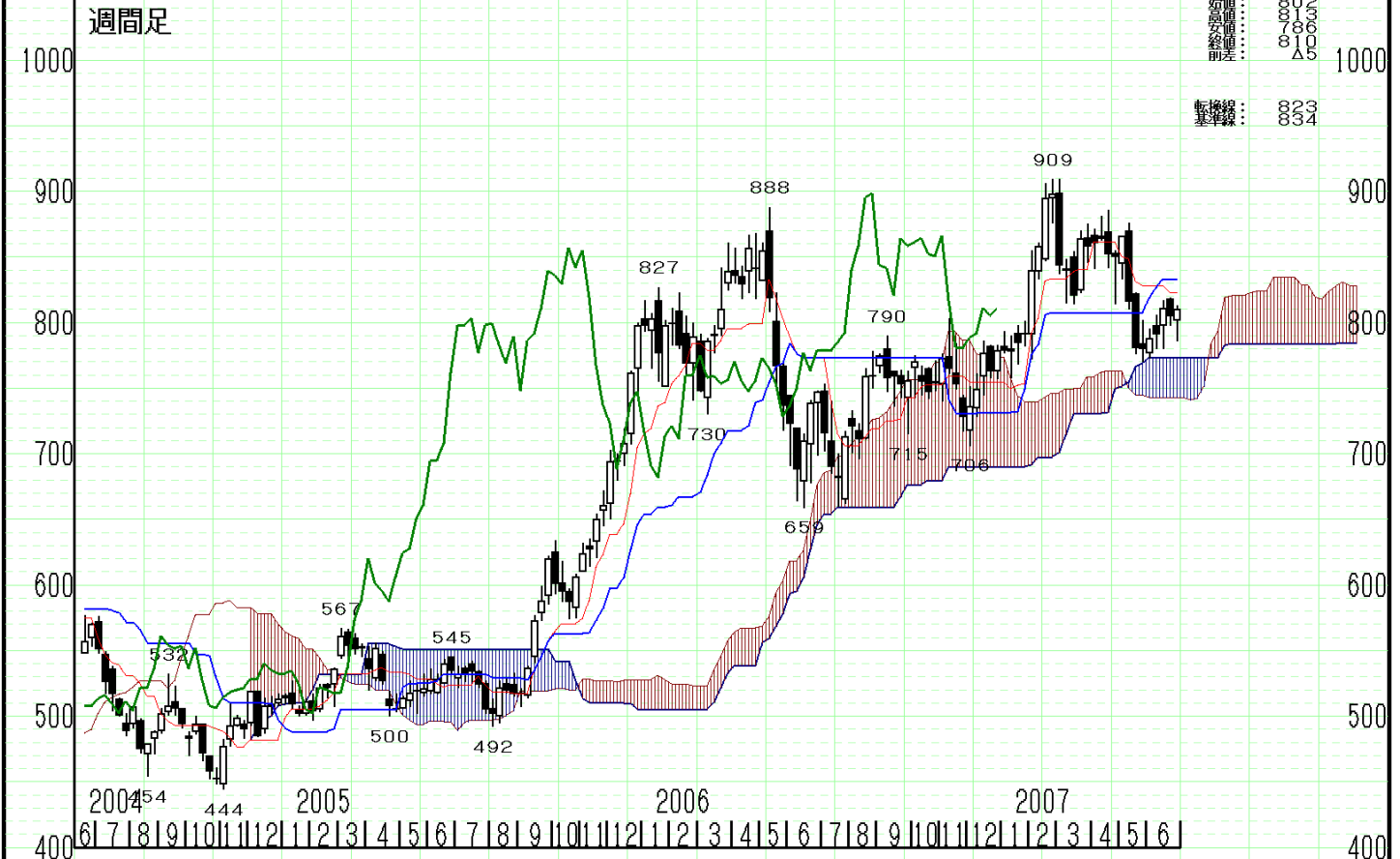
東1 [旭化成]

真鍋の金融ノート
www.t-note.com

日付補表
(大) 基準線: 26週/日

始値: 802
高値: 816
安値: 790
終値: 813

変動率: 833



日付: 6/29
始値: 807
高値: 813
安値: 797
終値: 811

変動率: 800

RSI (14日)

STO (3日)

【前日】 70%

%SK: 49.2%

%SD: 33.5%

【本日】 50%

%SK: 54.2%

%SD: 46.0%

30%