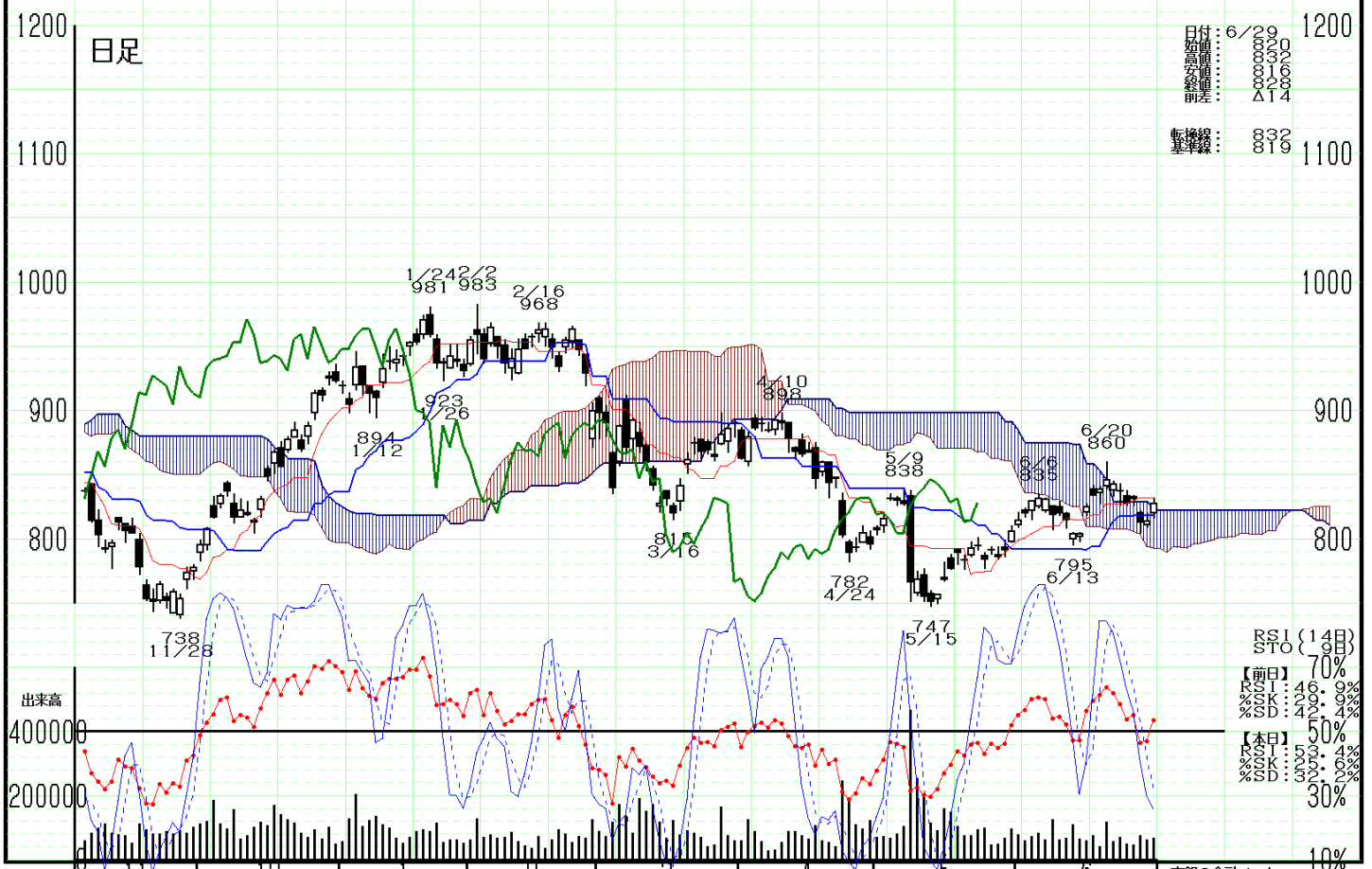
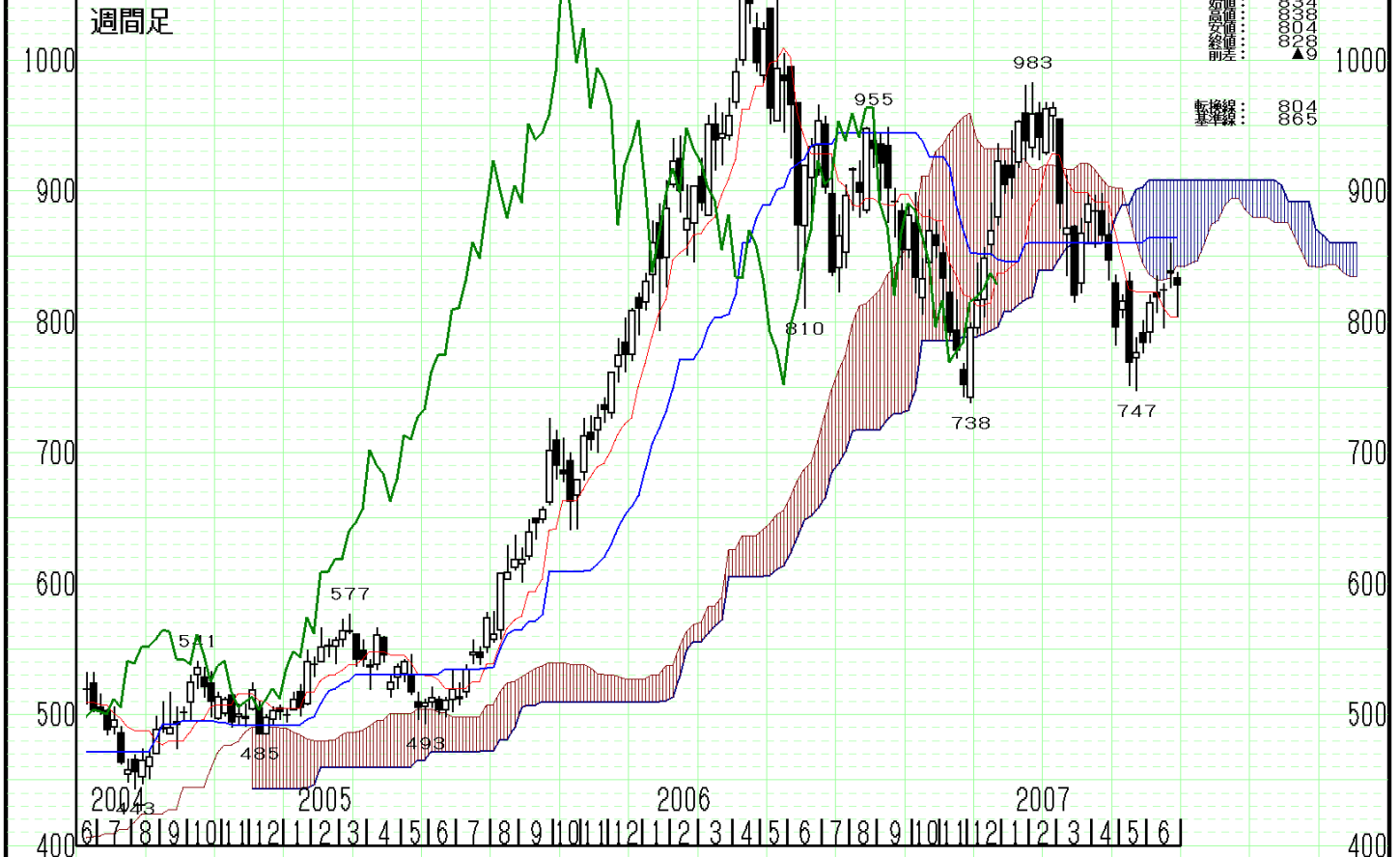


東1 [住友化]

日付表示
(細) 表示: 9週/目
(大) 表示: 26週/目

始値:	800.00
高値:	804.04
安値:	800.00
終値:	804.04
前差:	0.00
移動線:	804.05
移動線:	804.05



日付:	6/29
始値:	803.00
高値:	803.00
安値:	802.80
終値:	802.80
前差:	Δ14
移動線:	832.00
移動線:	819.00

RSI (14日)	70%
STO (13日)	70%
【前日】	RSI: 46.9%
	%SK: 20.9%
	%SD: 40.4%
【本日】	RSI: 59.4%
	%SK: 20.6%
	%SD: 39.2%
	30%