

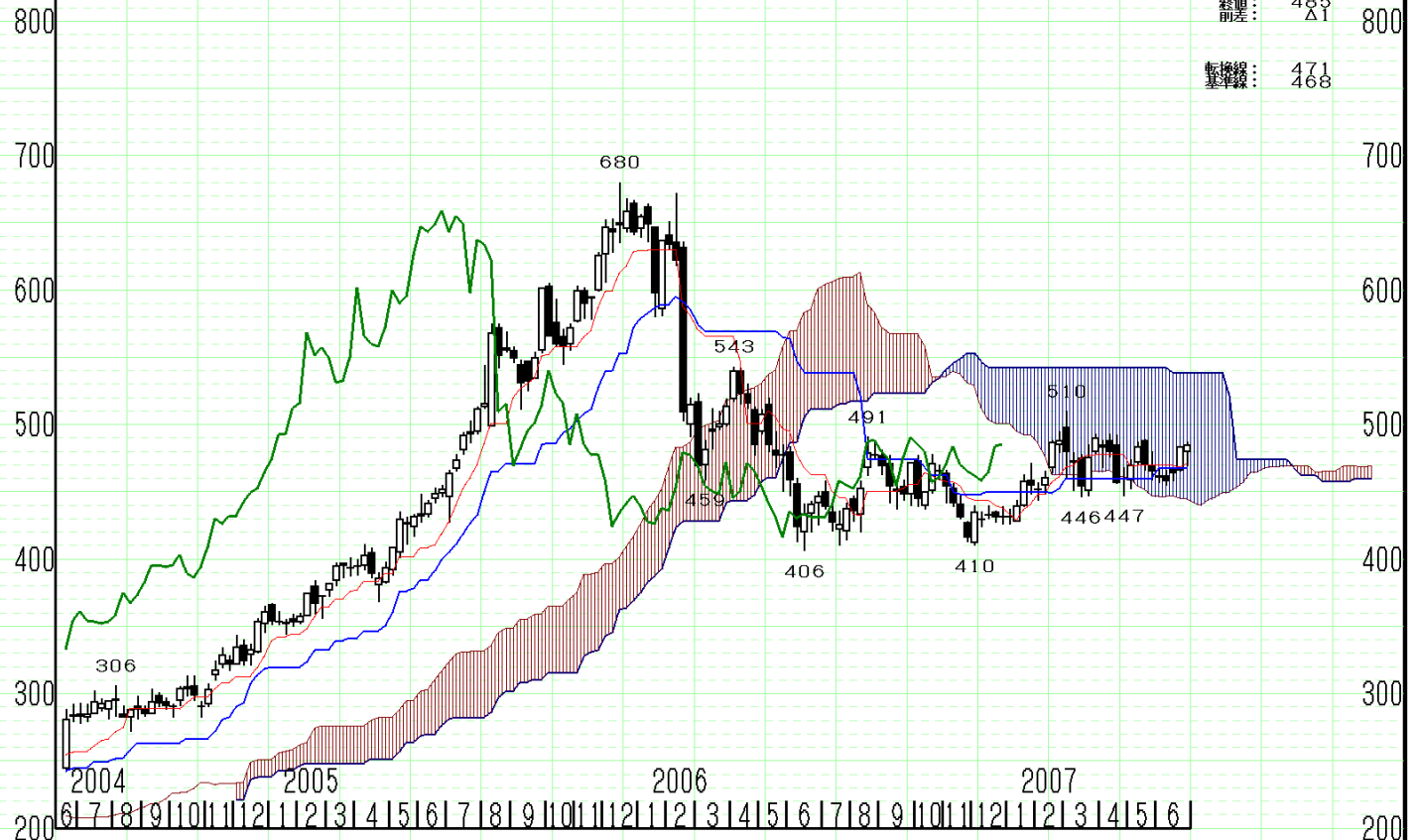
# 東1 [東合成]

日付補表  
(大) 26週/日

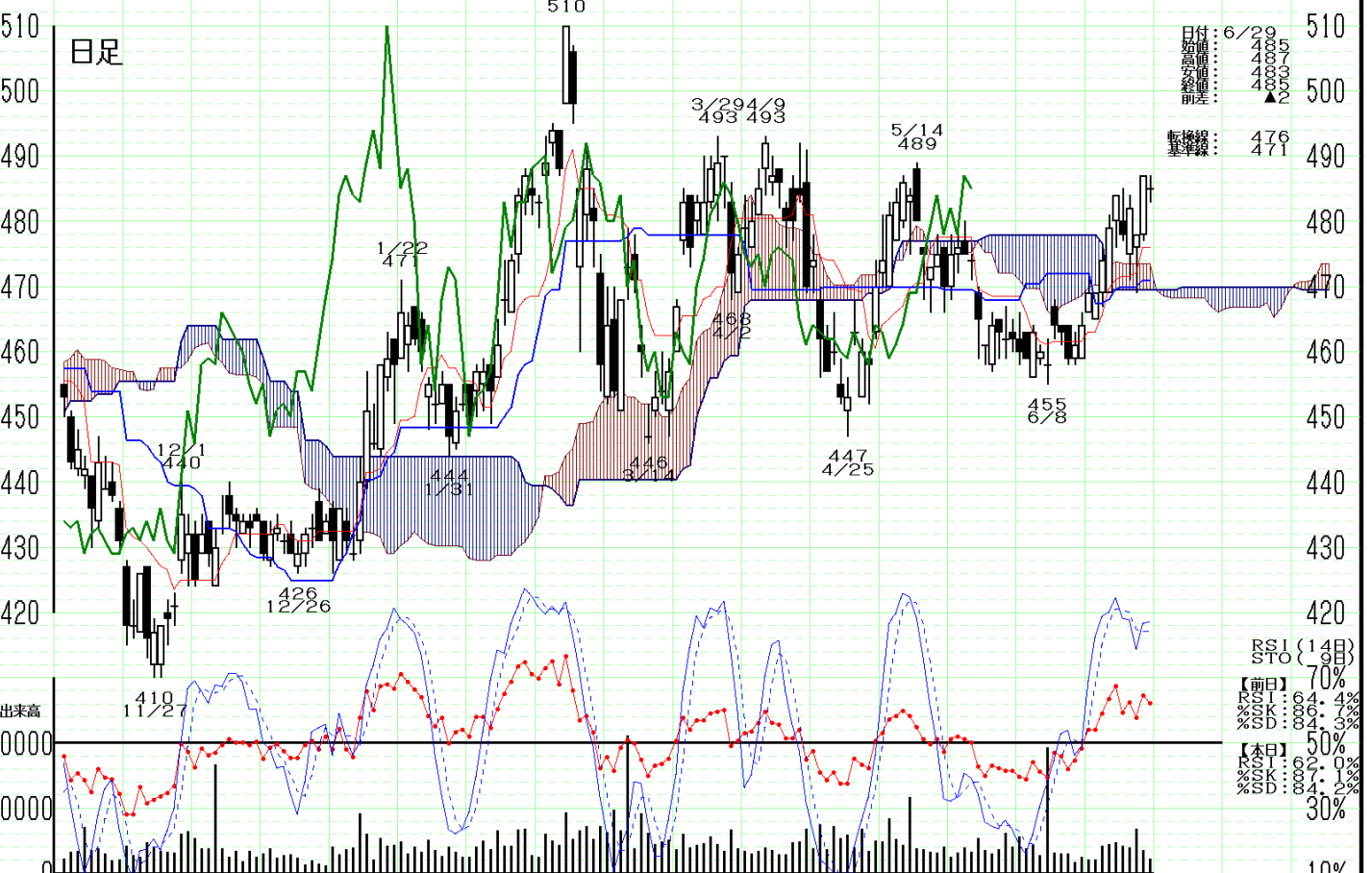
始値: 480  
高値: 480  
安値: 467  
終値: 471

変動率: 471  
前差: 468

週間足



日足



日付: 6/29  
始値: 480  
高値: 480  
安値: 467  
終値: 471  
変動率: 471  
前差: 468

変動率: 471  
前差: 468

RSI (14日)  
STO (14日)

【前日】	70%
RSI	64.4%
%SK	86.7%
%SD	84.3%
【本日】	50%
RSI	62.0%
%SK	87.1%
%SD	84.2%

出来高