

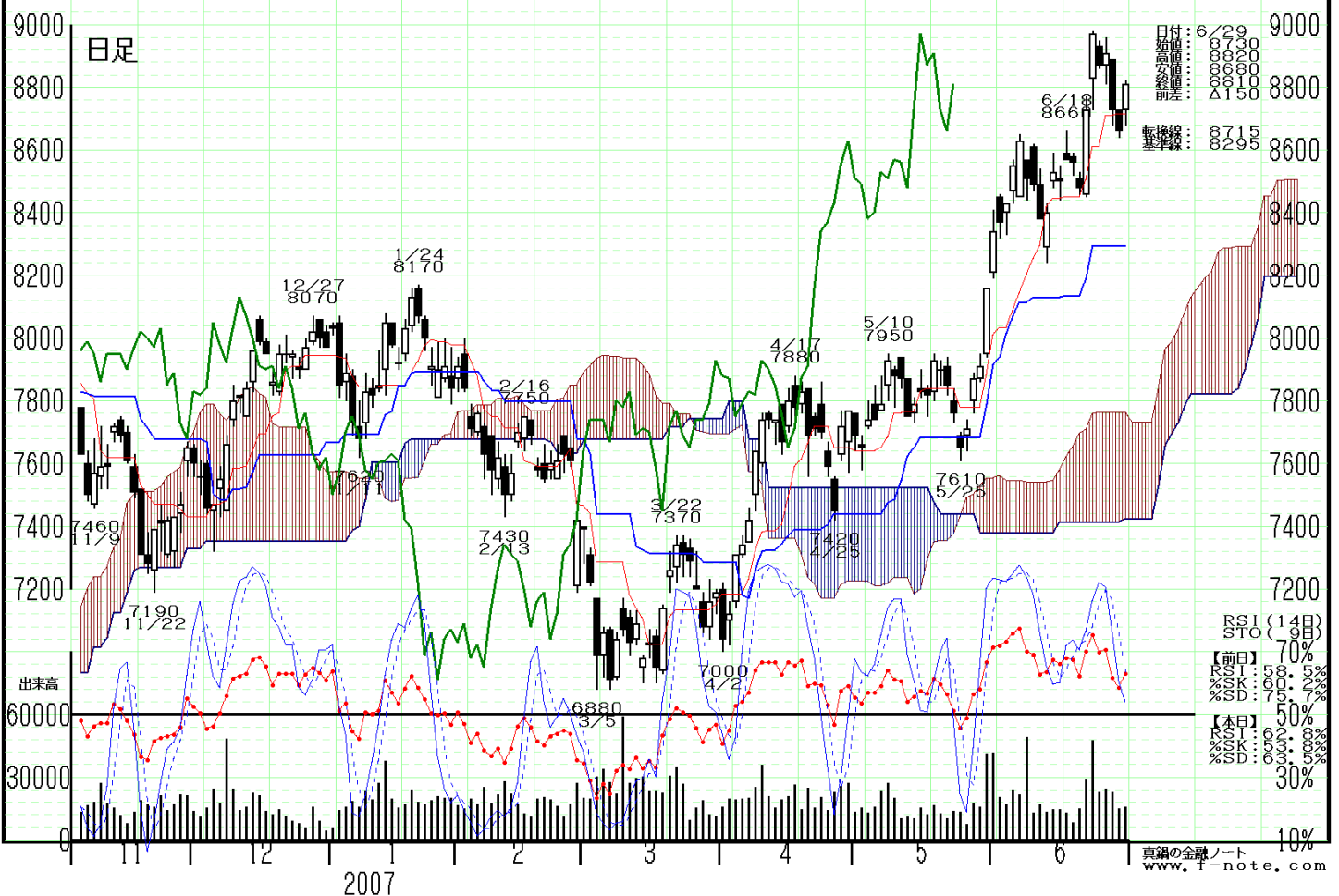
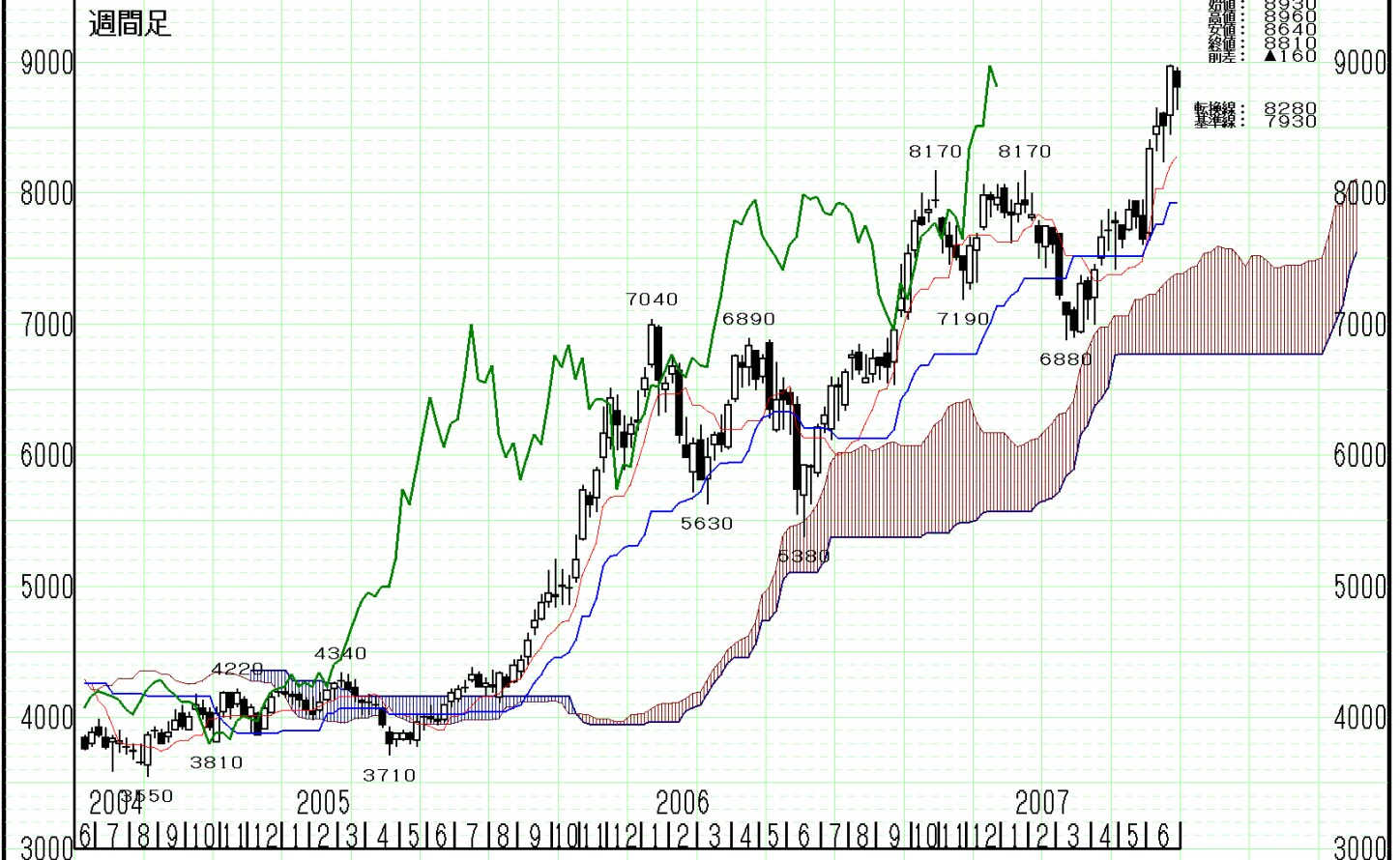
# 東1 [信越化]

真鍋の金融ノート  
www.f-note.com

日付表示  
(細) 9週/目  
(大) 26週/目

始値: 8930  
高値: 8960  
安値: 8840  
終値: 8910  
前差: ▲160

移動線: 8288  
8238



日付: 6/29  
始値: 89730  
高値: 89200  
安値: 86800  
終値: 88100  
前差: ▲150

移動線: 8215  
8295

RSI (14日)  
STO (13日)

【前日】	RSI:	58.5%
	%SK:	60.2%
	%SD:	70.7%
【本日】	RSI:	50.0%
	%SK:	63.8%
	%SD:	63.5%