

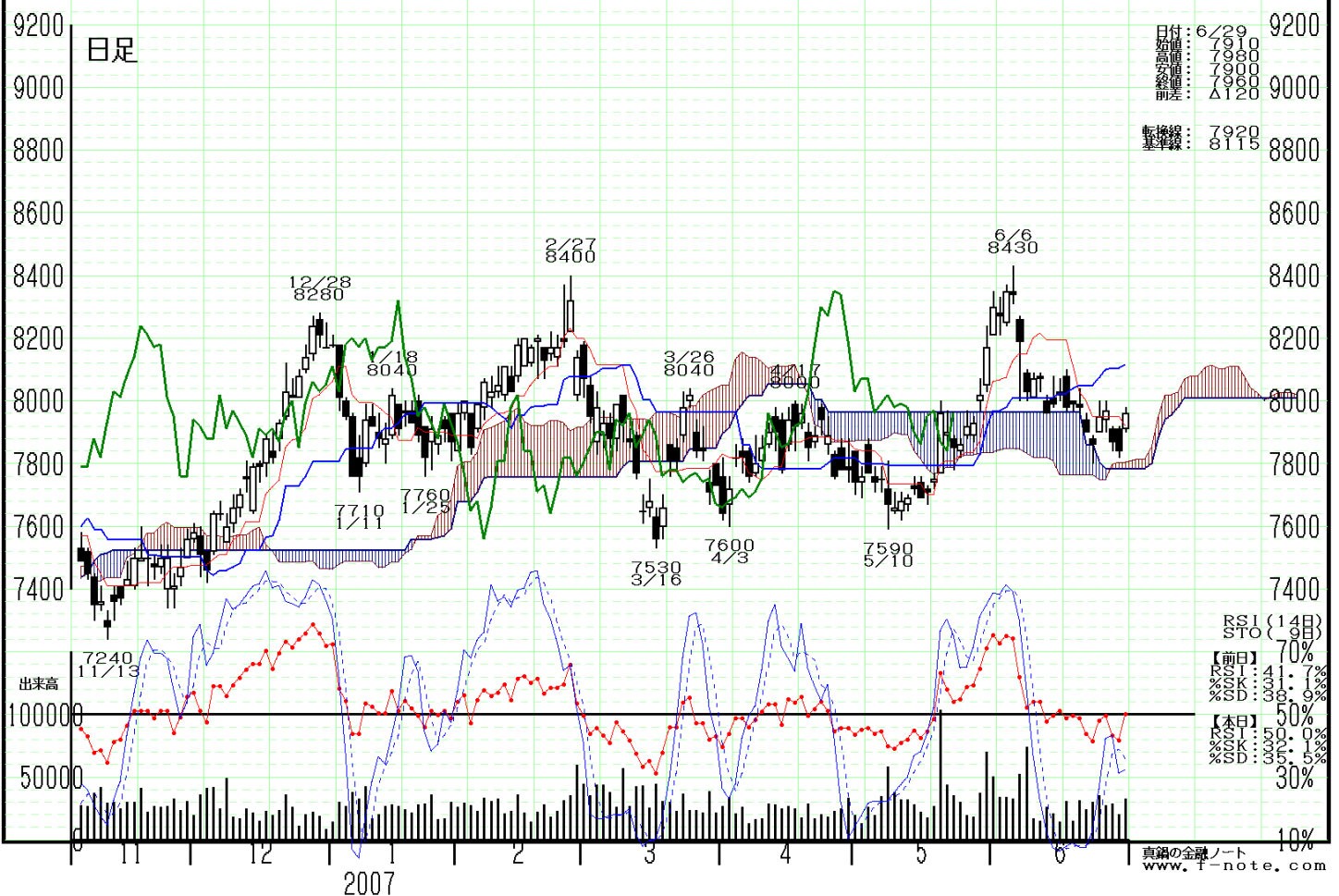
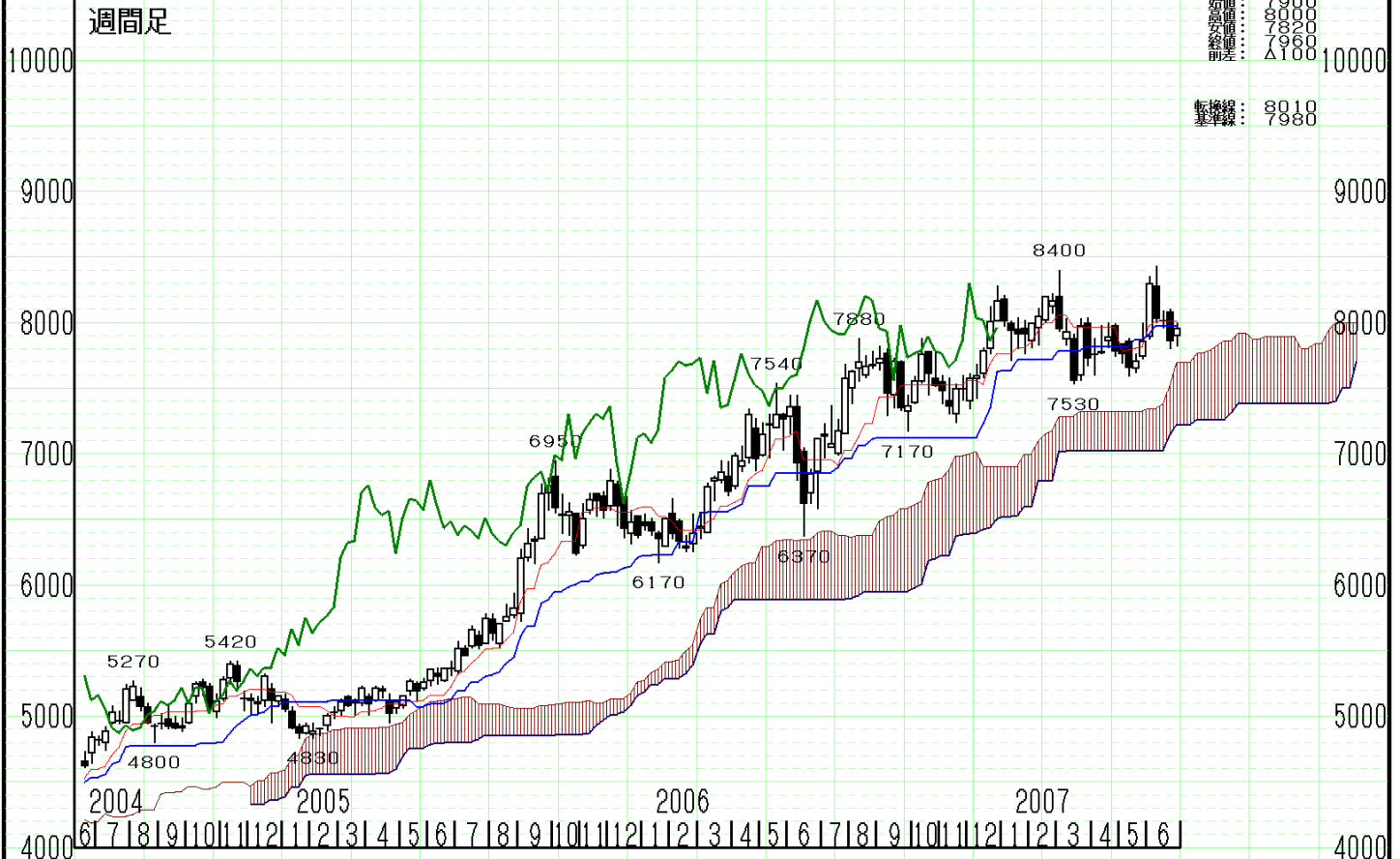
東1 [武田]

真鍋の金融ノート
www.f-note.com

日付表示
(細) 9週/目
(大) 26週/目

始値: 7900
高値: 8000
安値: 7820
終値: 7980
前差: Δ180

移動線: 8818
移動線: 7988



日付: 6/29
始値: 7910
高値: 7980
安値: 7900
終値: 7980
前差: Δ120

移動線: 8118
移動線: 8118

RSI (14日)

STO (13日)

【前日】 70%

%SK: 41.7%

%SD: 30.1%

【本日】 50%

%SK: 30.0%

%SD: 35.5%

出来高