

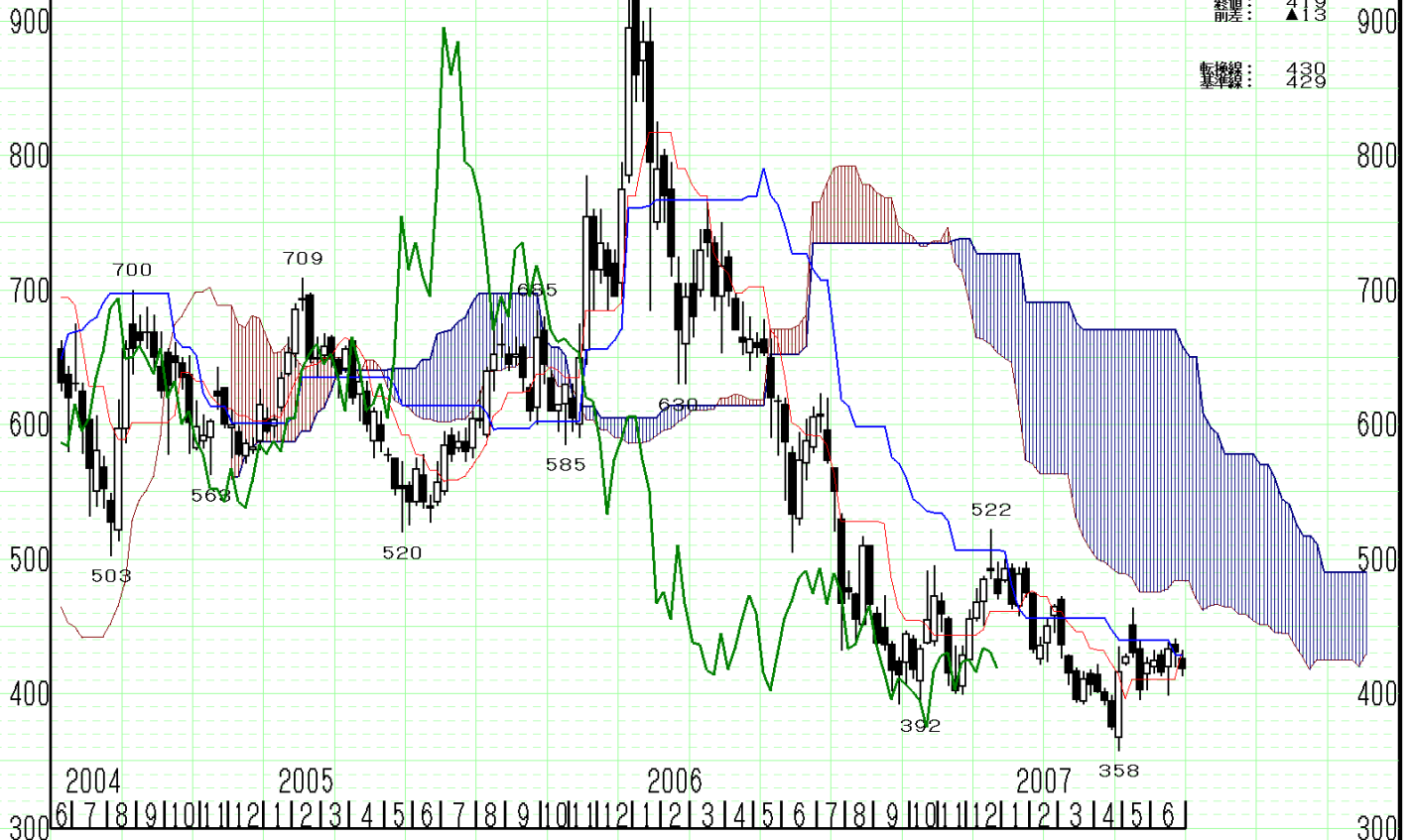
東1 [ヤフー]

日付表示
(細) 表示: 9週/目
(大) 表示: 26週/目

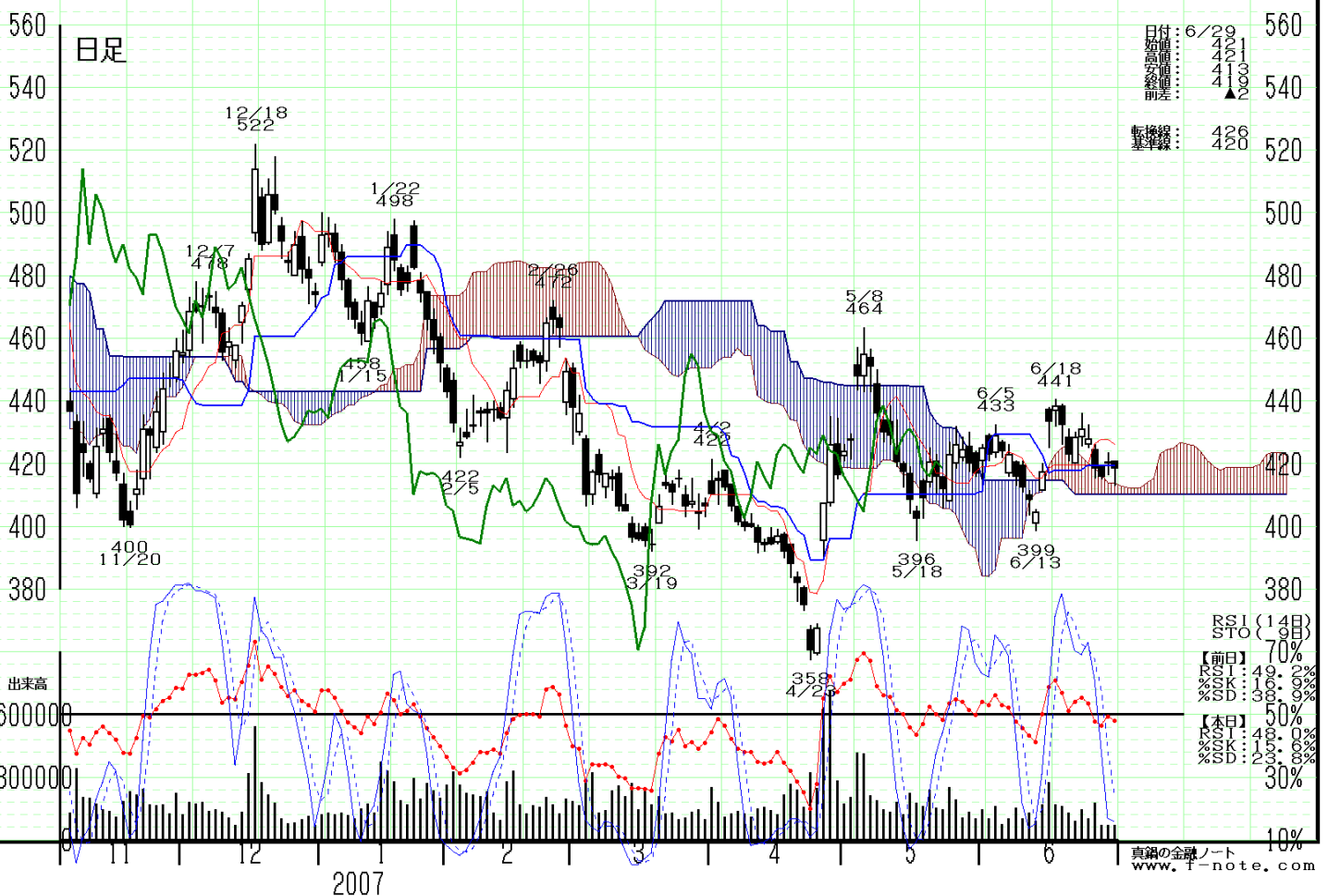
始値: 430.00
前日終値: 411.00
前日差: ▲19.00

変動率: 4.38%

週間足



日足



日付: 6/29
始値: 421.00
前日終値: 413.00
前日差: ▲8.00

変動率: 4.26%

RSI (14日)

STO (14日)

【前日】 70%

RSI: 49.2%

%SK: 16.9%

%SD: 38.9%

【本日】 50%

RSI: 48.0%

%SK: 15.6%

%SD: 23.8%

30%