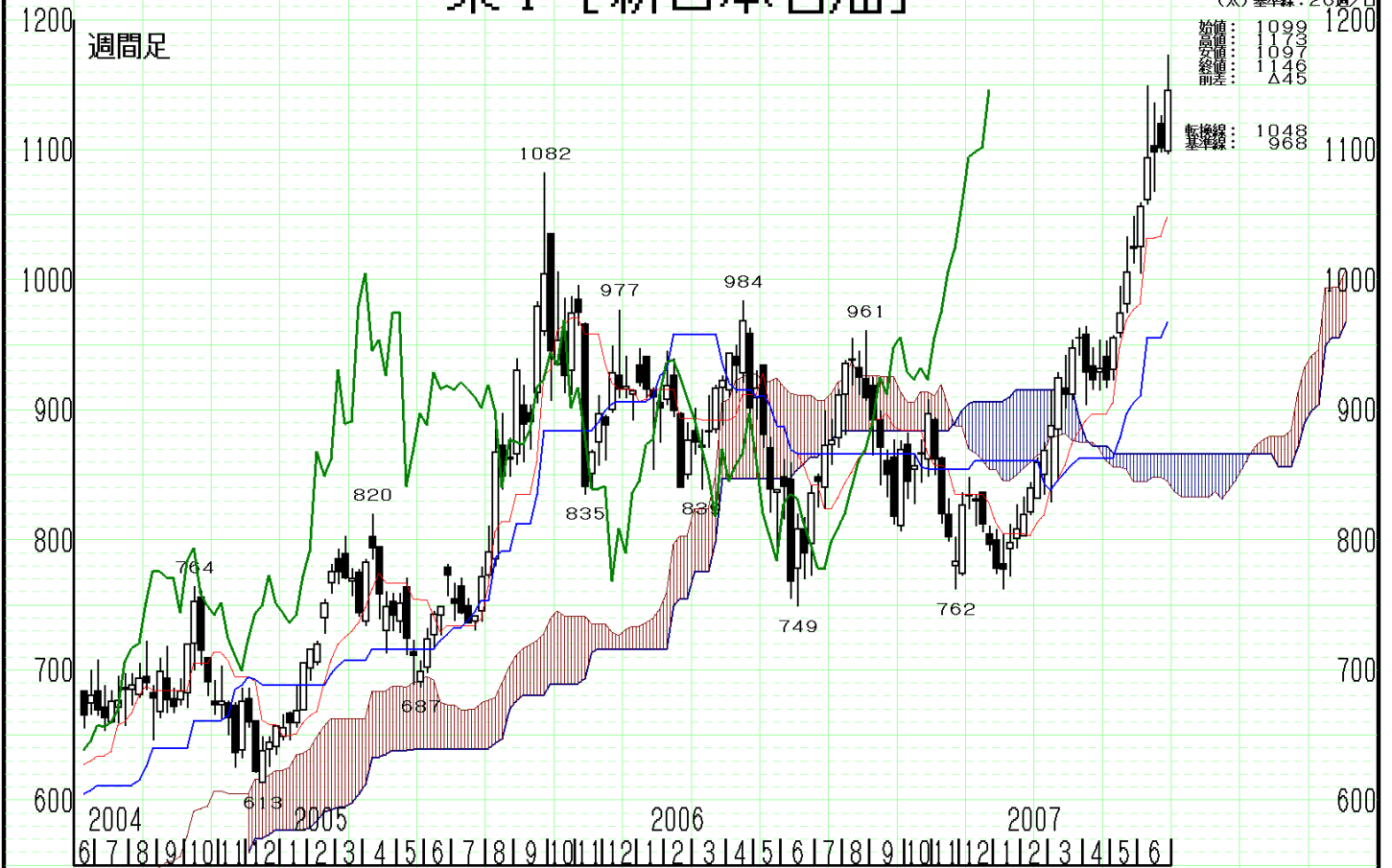


東1 [新日本石油]

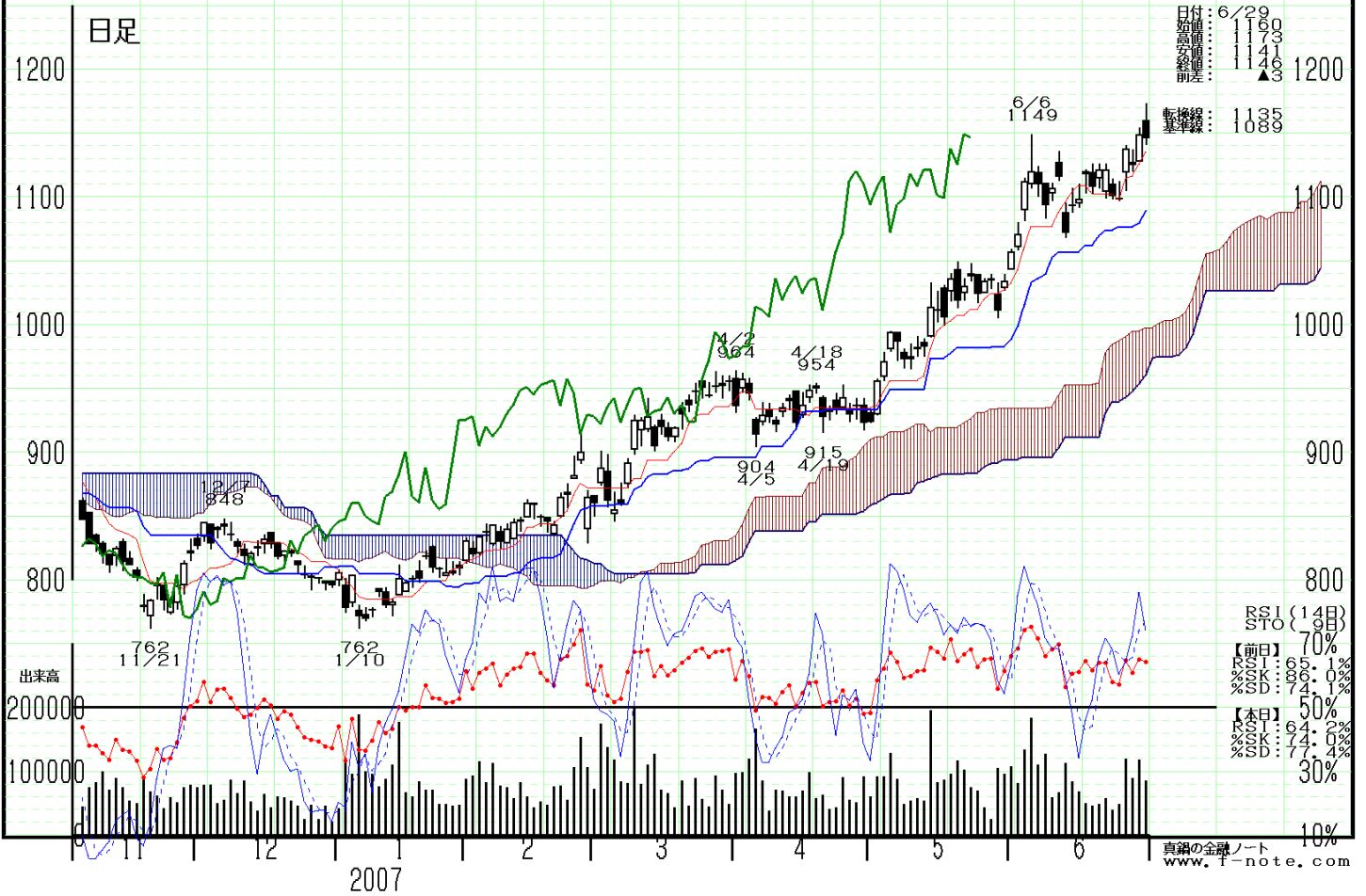
日付表示
(大) 表示: 9週/目
始値: 1099
最高値: 1103
最低値: 1097
終値: 1148

移動線: 1048
968



日付: 6/29
始値: 1160
最高値: 1173
最低値: 1141
終値: 1146
前差: ▲3

移動線: 1135
1089



RSI (14日)
STO (13日)
【前日】 70%
RSI: 65.1%
%SK: 86.0%
%SD: 74.4%
【本日】 50%
RSI: 64.2%
%SK: 74.0%
%SD: 77.4%

出来高
20000
10000