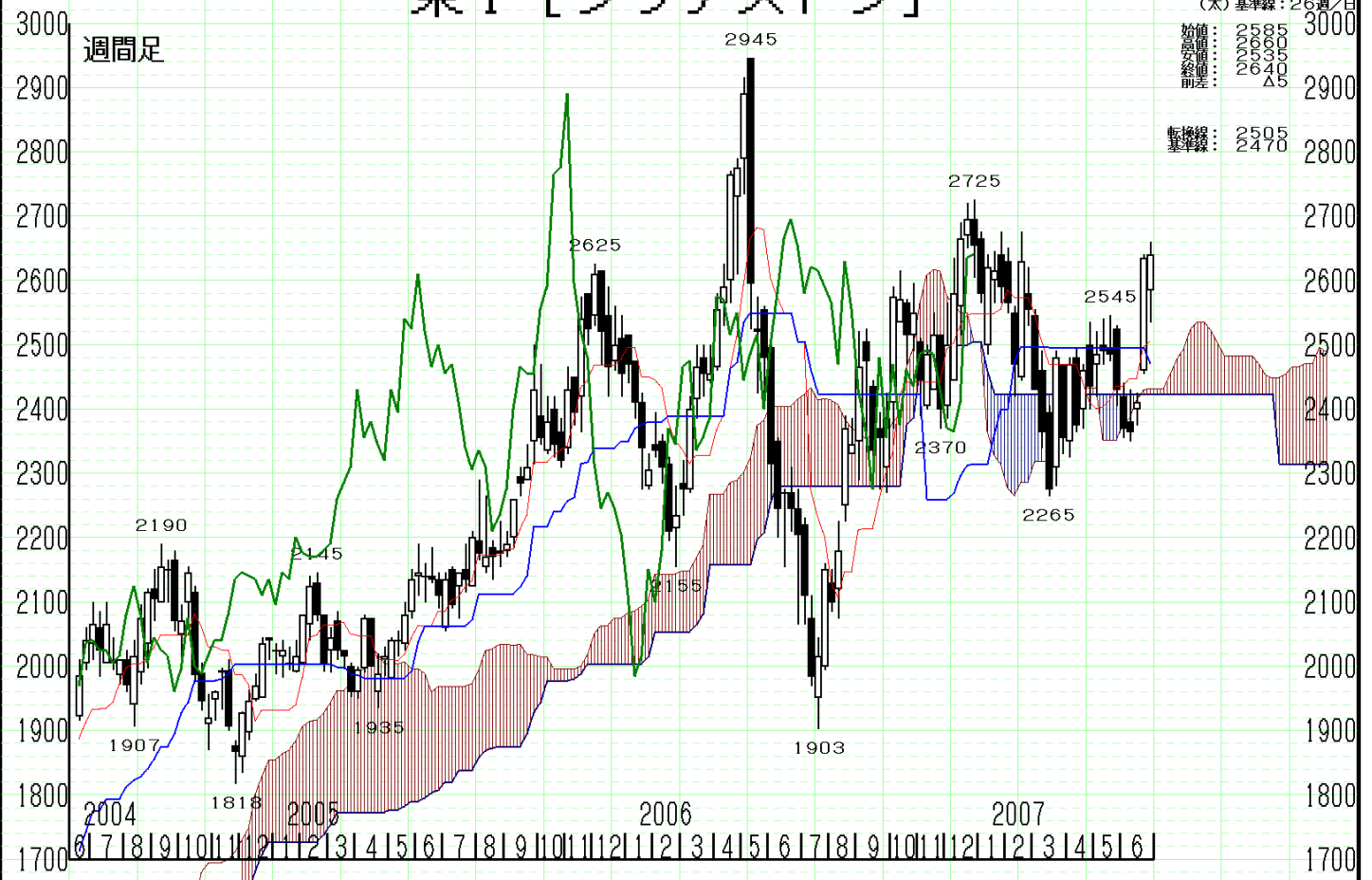


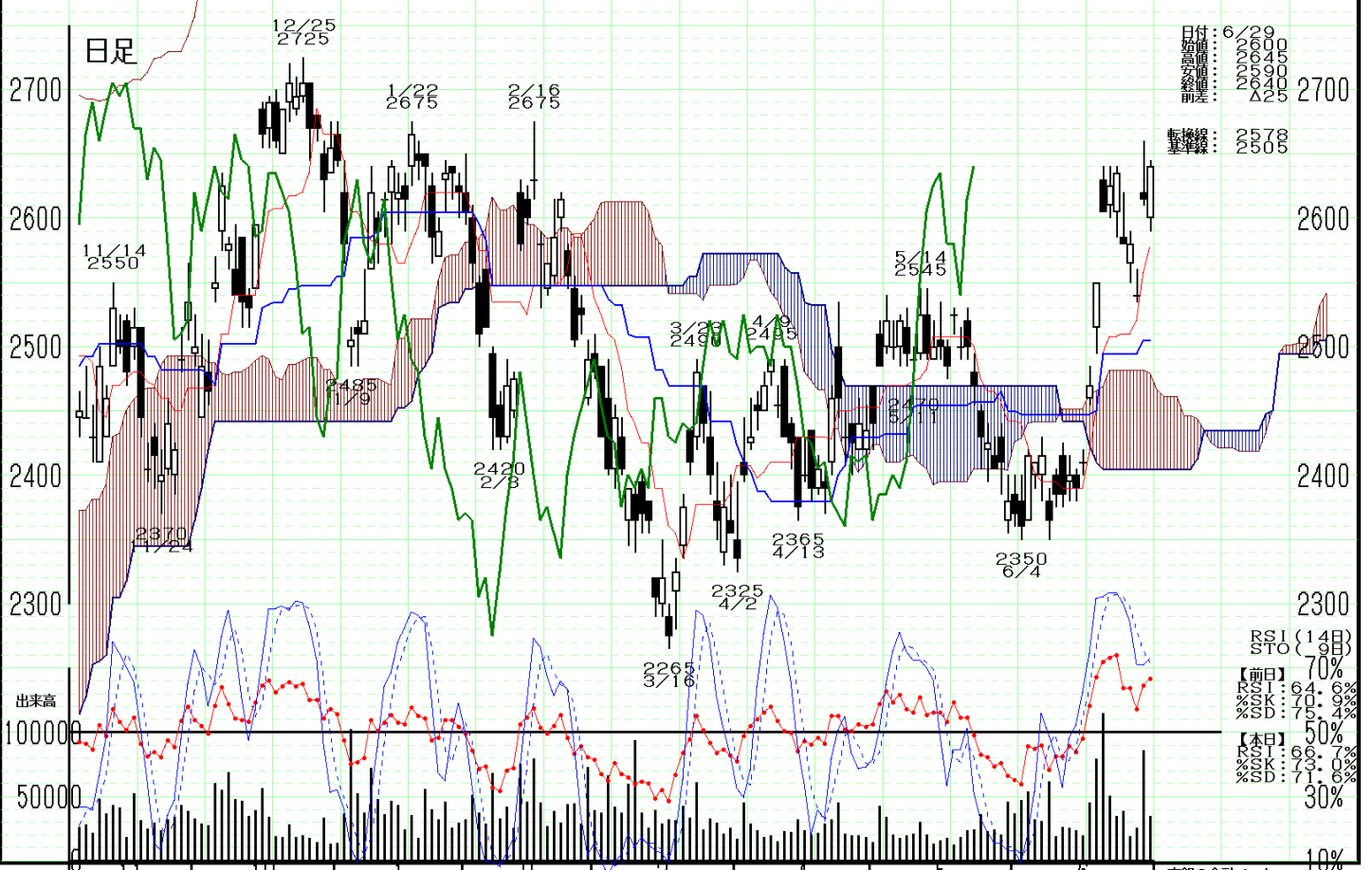
# 東1 [ブリヂストン]

日付表示: 9週/月  
 (大) 表示: 28週/月  
 始値: 2008.5  
 終値: 2008.5  
 最高値: 2945  
 最低値: 1700

週間足



日足



日付: 6/29  
 始値: 2060.0  
 終値: 2045.0  
 最高値: 2690.0  
 最低値: 225.0

移動線: 2578, 2305

RSI (14日)  
 STO  
 【前日】 70%  
 %SK: 64.6%  
 %SK: 70.9%  
 %SD: 75.4%  
 【本日】 50%  
 %SK: 66.7%  
 %SK: 73.0%  
 %SD: 71.6%

出来高

