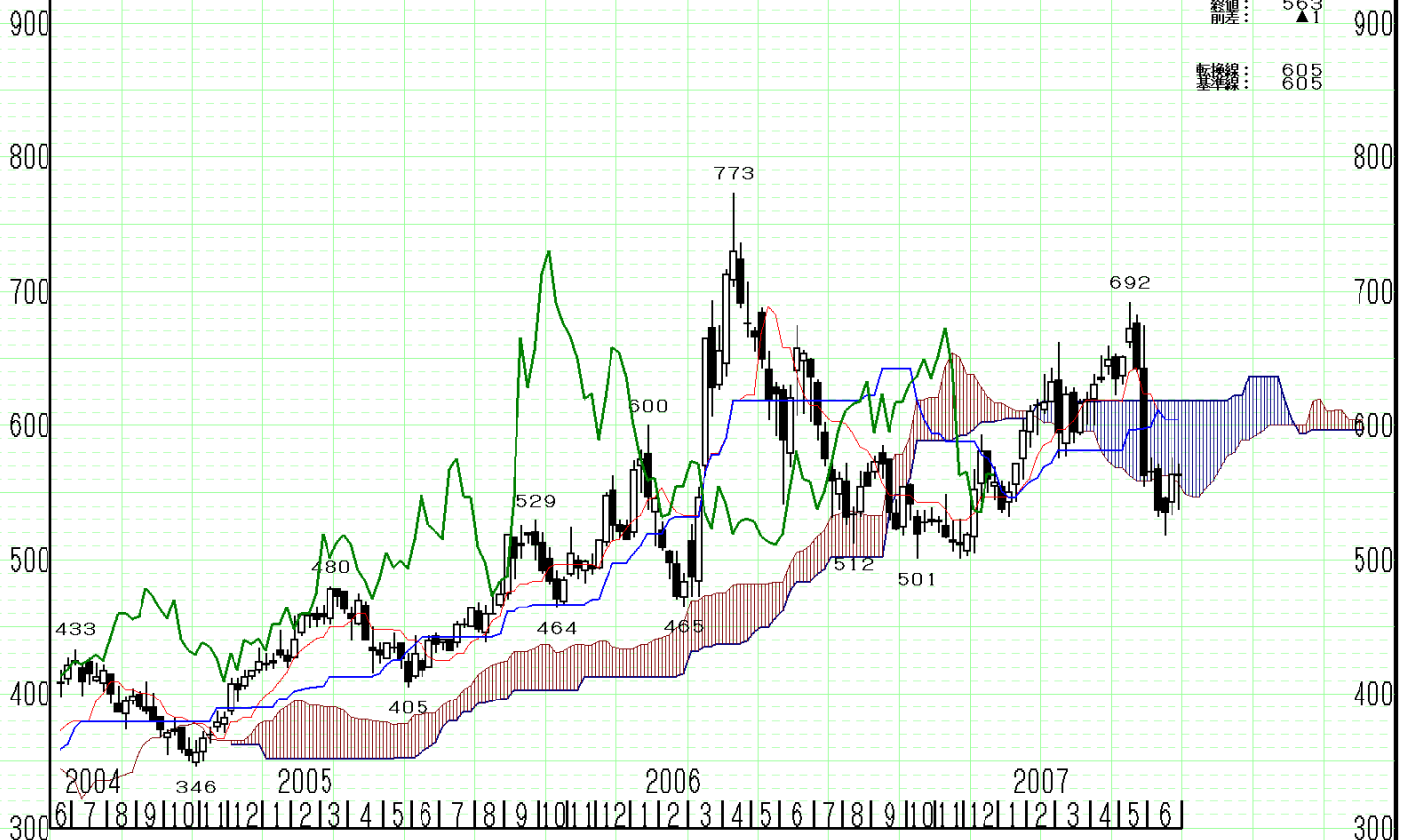


東1 [板硝子]

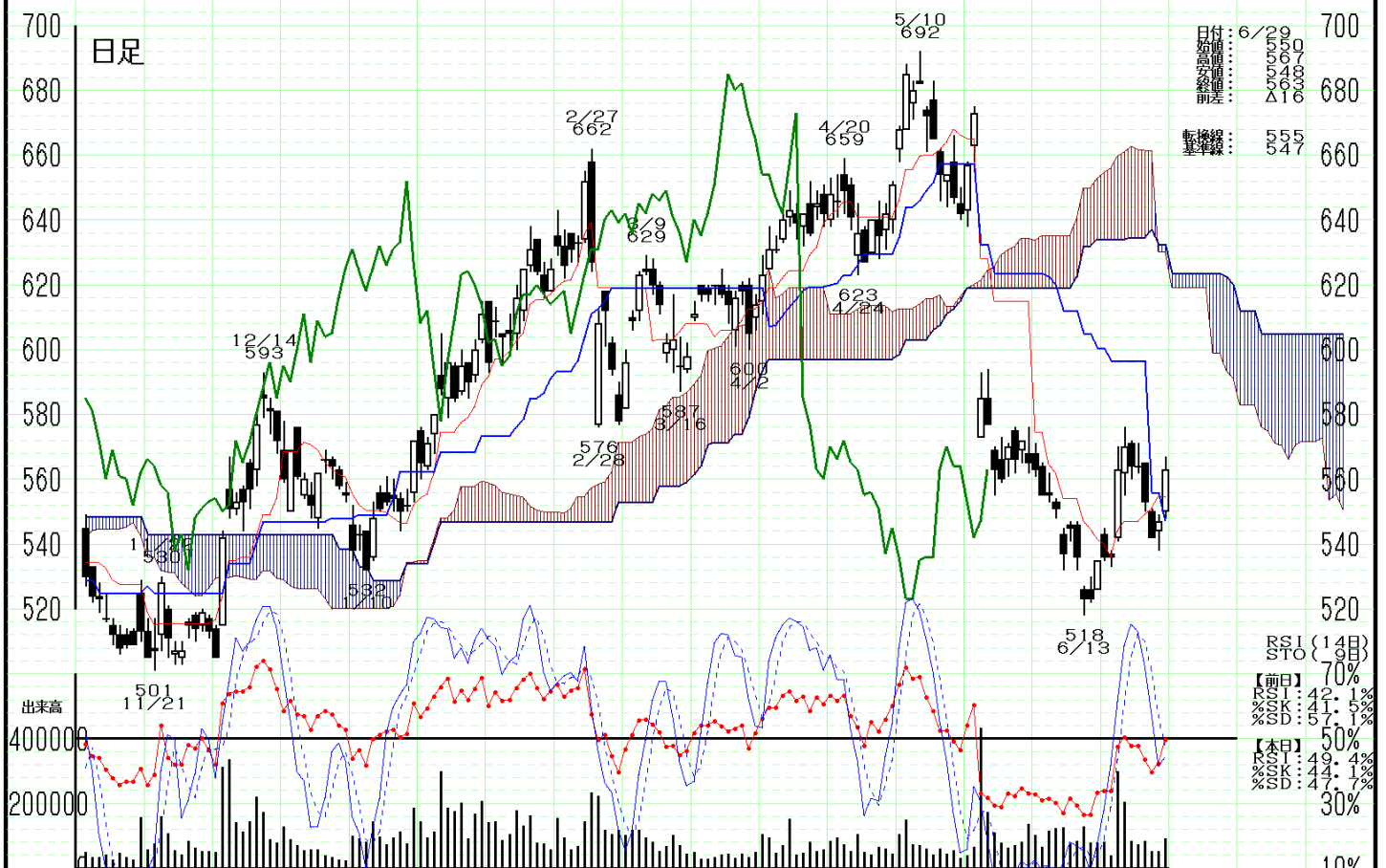
日付表示: 9週/目
(大) 表示: 26週/目

始値:	664
高値:	670
安値:	660
終値:	667
前差:	▲1
取替線:	685

週間足



日足



日付:	6/29
始値:	660
高値:	667
安値:	663
終値:	666
前差:	▲16
取替線:	555

RSI (14日)	70%
【前日】	RSI: 42.1%
	%SK: 41.5%
	%SD: 57.1%
【本日】	RSI: 49.4%
	%SK: 44.1%
	%SD: 47.7%