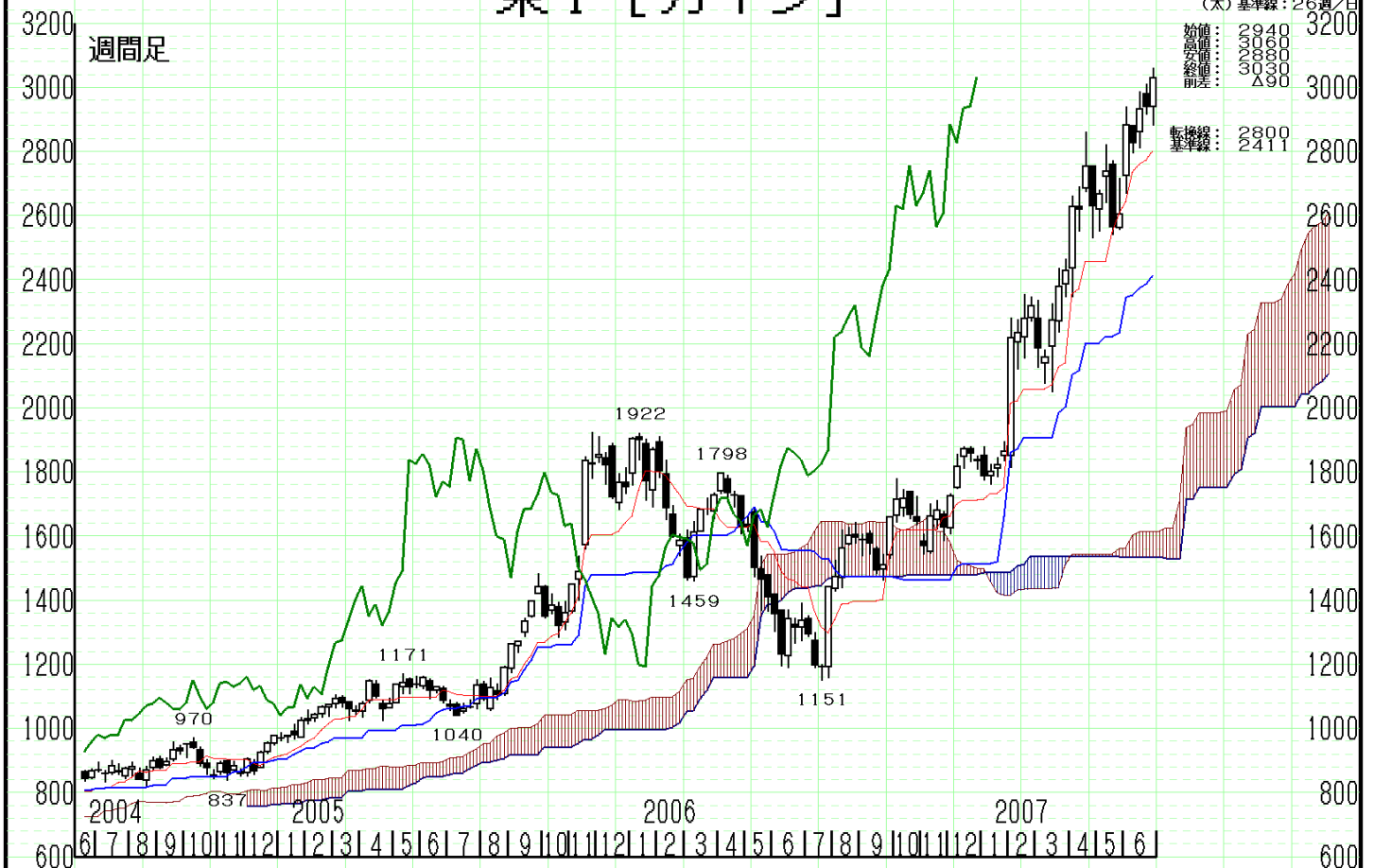


東1 [ガイシ]

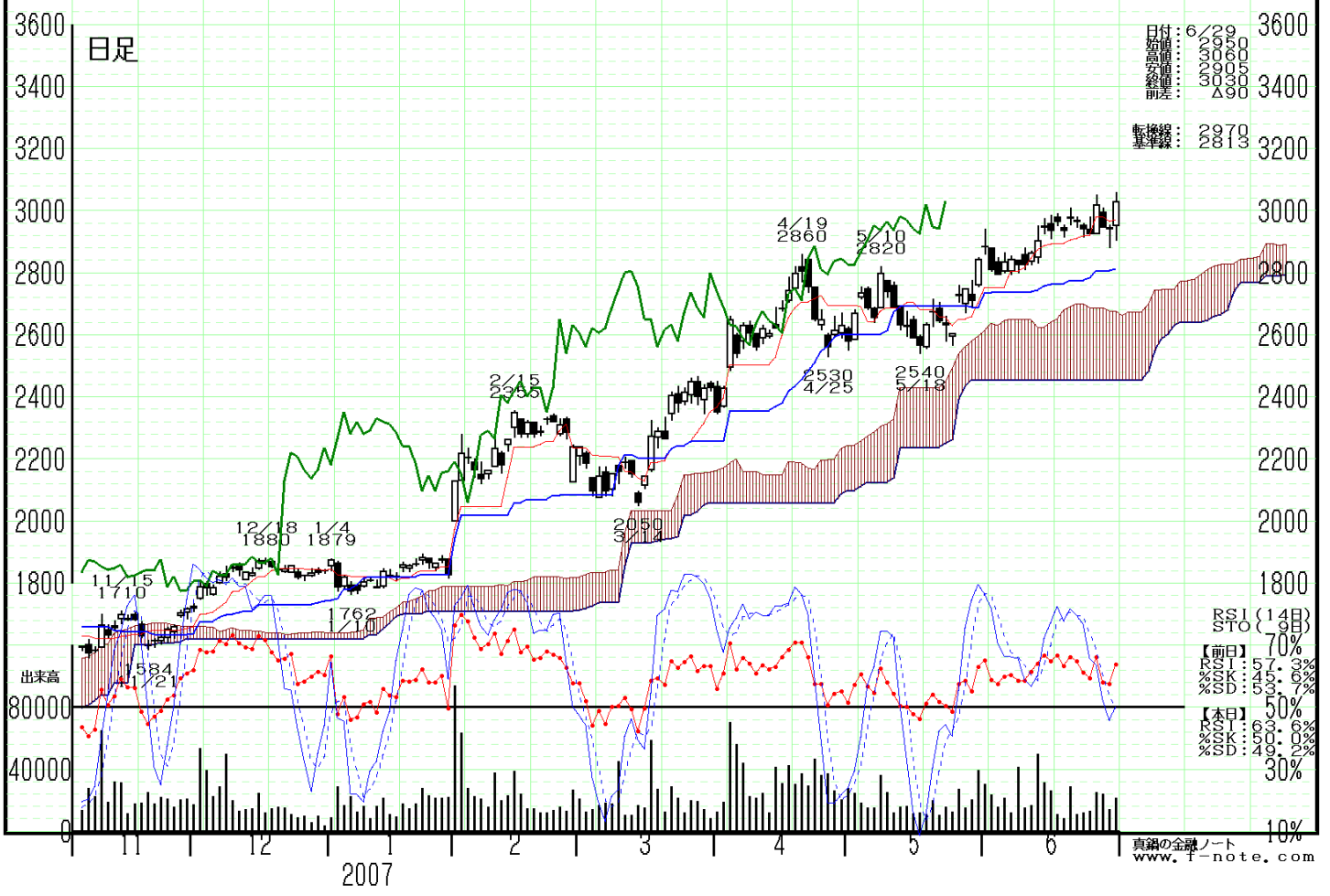
真鍋の金融ノート
www.f-note.com

日付: 6/29
 (大) 28週/目
 始値: 2940
 高値: 3060
 安値: 2930
 終値: 2990
 前差: 490

週間足



日足



日付: 6/29
 始値: 2950
 高値: 3060
 安値: 2930
 終値: 2990
 前差: 490

集積線: 2873

RSI (14日) 70%
 STO (14日) 70%
 【前日】
 %RSI: 57.3%
 %SK: 43.6%
 %SD: 50.7%
 【本日】
 %RSI: 63.6%
 %SK: 50.0%
 %SD: 49.2%