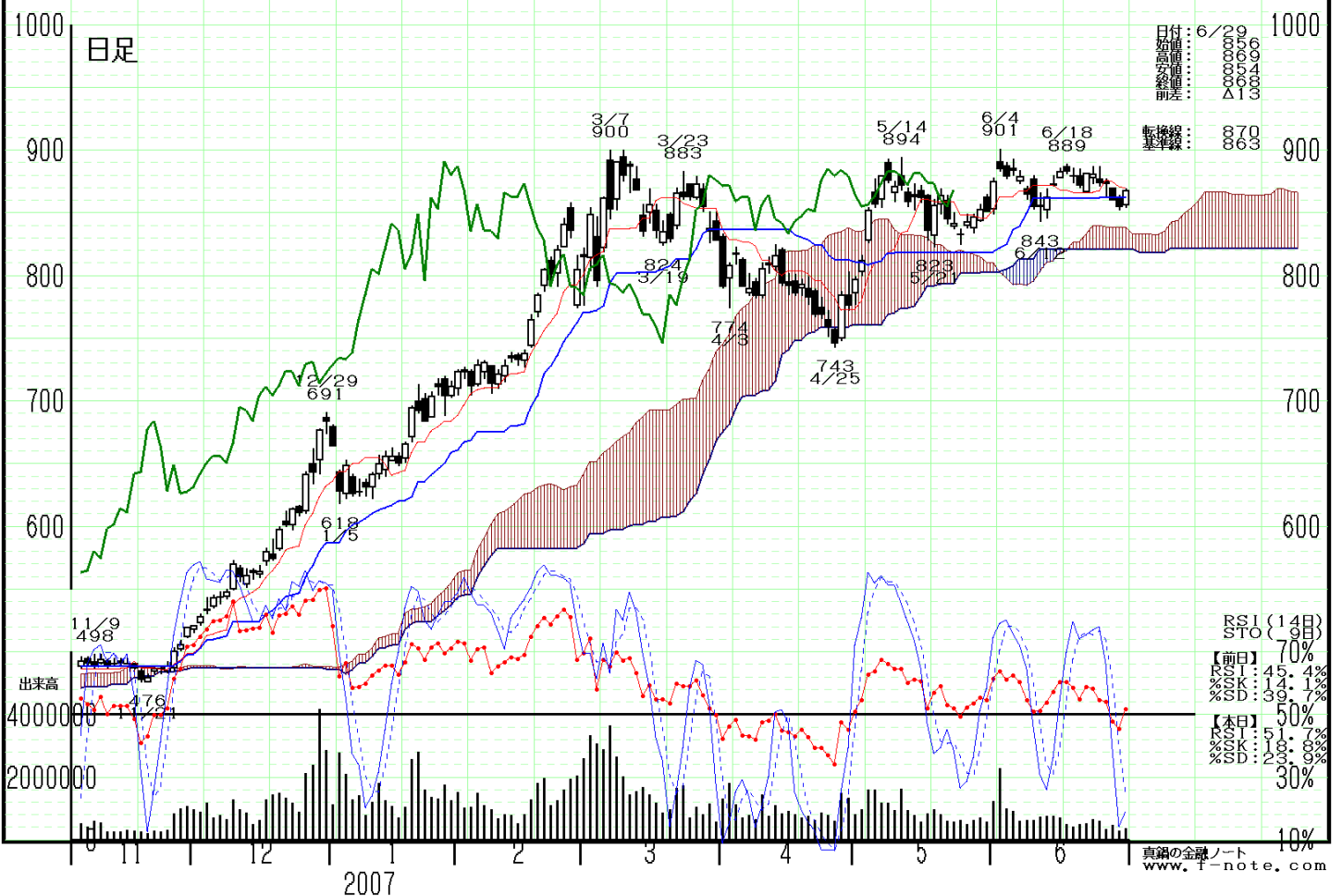
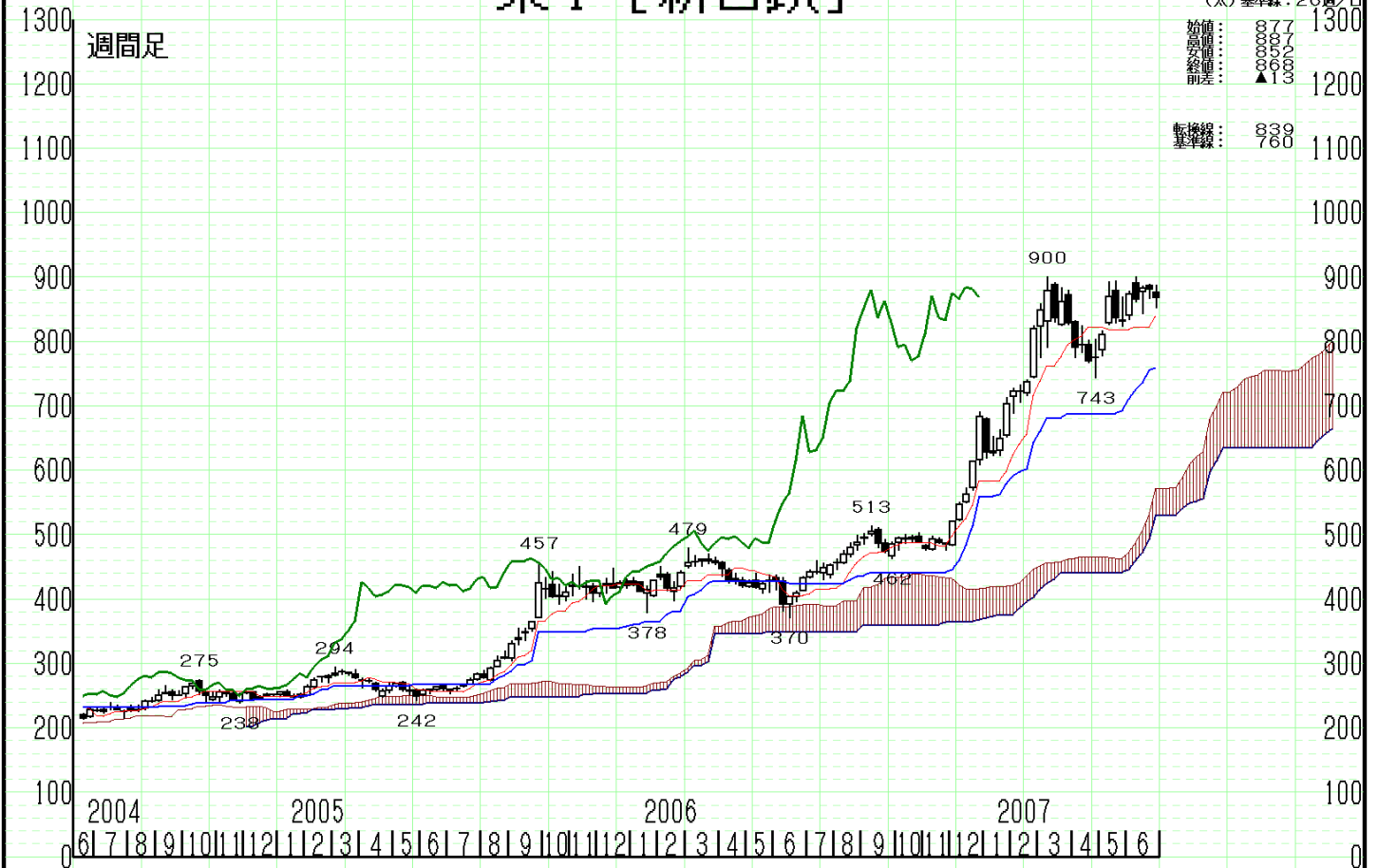


東1 [新日鉄]

真鍋の金融ノート
www.f-note.com

日付表示: 9週/目
 (大) 表示線: 26週/目
 始値: 877
 最高値: 900
 最低値: 838
 終値: 863
 前差: ▲13

集積線: 838
768



日付: 6/29
 始値: 877
 最高値: 900
 最低値: 838
 終値: 863
 前差: ▲13

集積線: 870
863

RSI (14日)
 STO (13日)
 【前日】 70%
 %RSI: 45.4%
 %SK: 14.1%
 %SD: 39.7%
 【本日】 50%
 %RSI: 51.7%
 %SK: 18.8%
 %SD: 23.9%

真鍋の金融ノート
www.f-note.com

真鍋の金融ノート
www.f-note.com