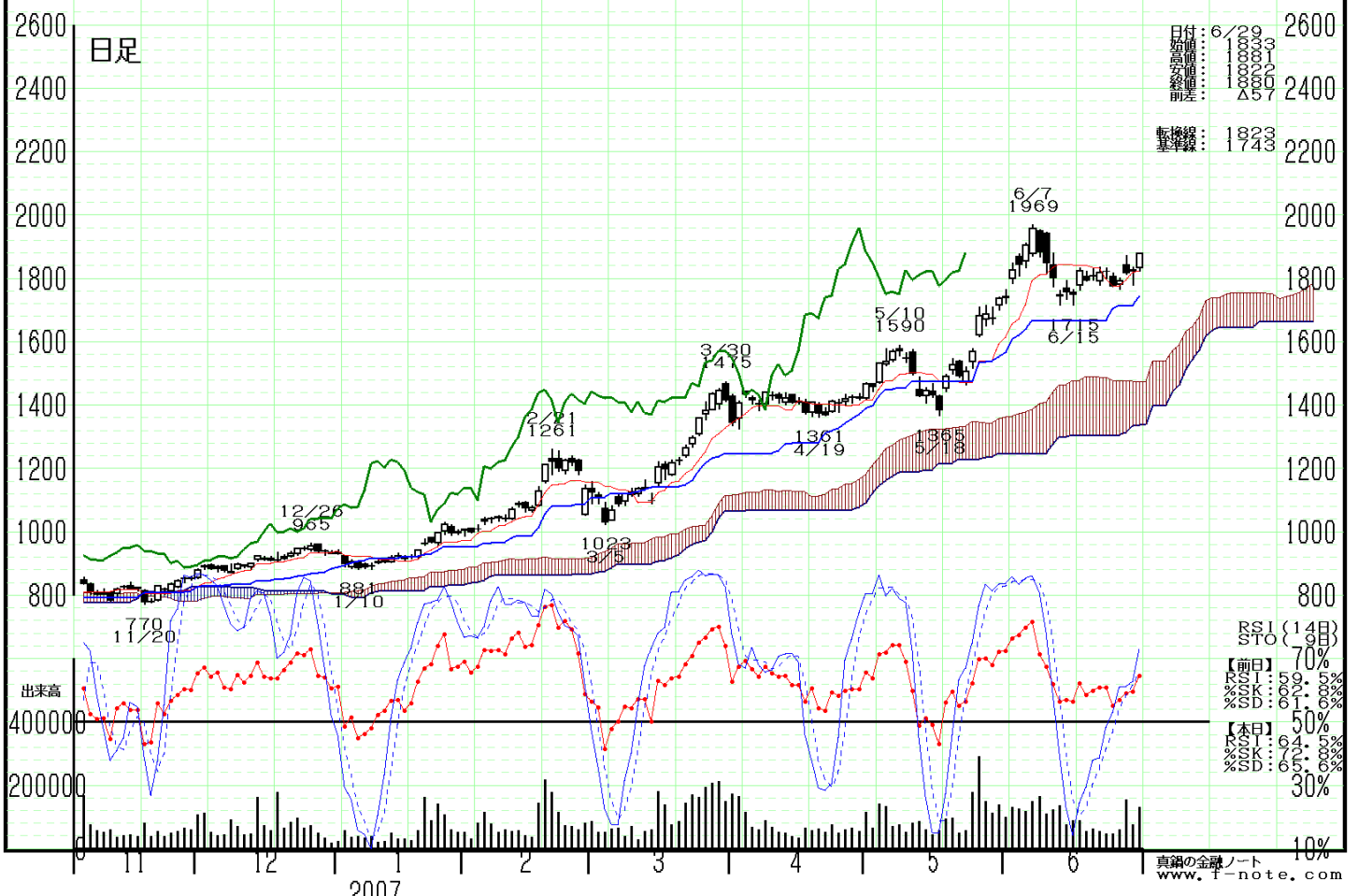
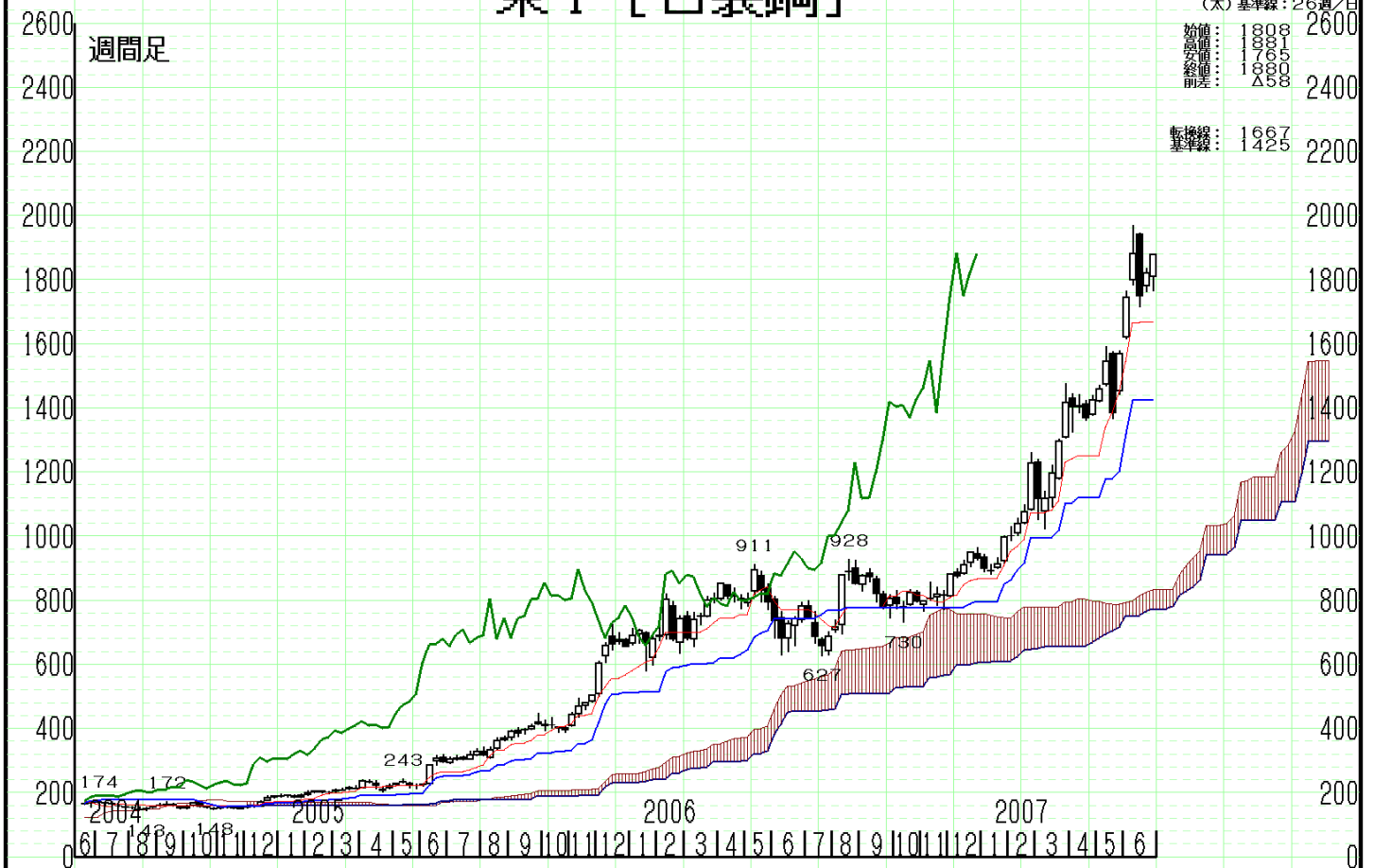


# 東1 [日製鋼]

真鍋の金融ノート  
www.f-note.com

日付表示  
(細) 26週/目  
始値: 1800.0  
高値: 1800.0  
安値: 1780.0  
終値: 1825.0  
前差: 25.0

移動線: 1985



日付: 6/29  
始値: 1800.0  
高値: 1800.0  
安値: 1780.0  
終値: 1825.0  
前差: 25.0

移動線: 1983

RSI (14日)  
STO (13日)  
【前日】 59.5%  
%SK: 62.8%  
%SD: 61.6%  
【本日】 64.5%  
%SK: 72.8%  
%SD: 65.6%