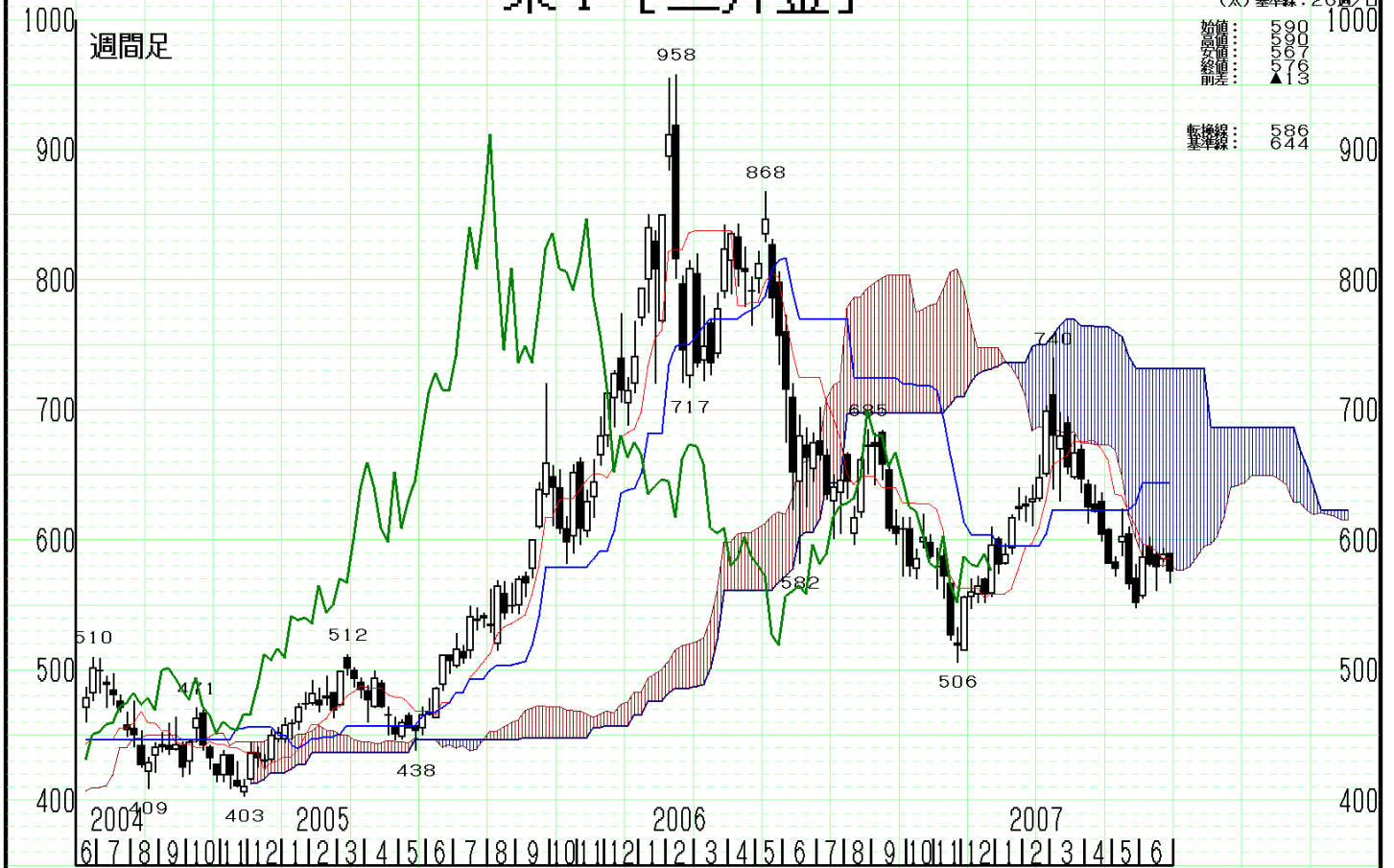


東1 [三井金]

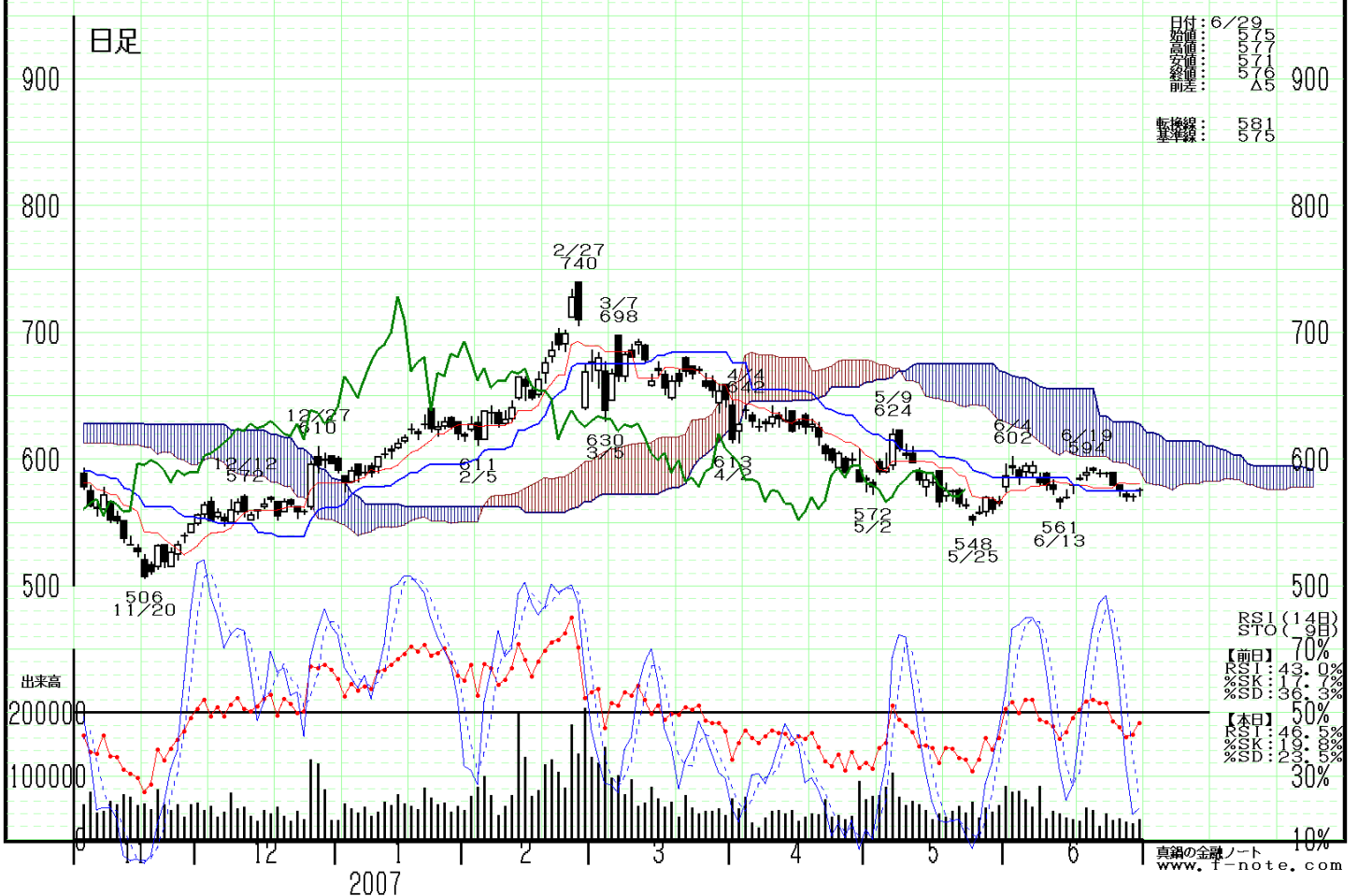
日付表示: 9週/目
 (細) 表示線: 26週/目
 始値: 500.00
 前日終値: 507.00
 当日最高値: 510.00
 当日最低値: 498.00
 前差: ▲1.00

移動線: 586
 移動線: 644



日付: 6/29
 始値: 575.00
 前日終値: 577.00
 当日最高値: 577.00
 当日最低値: 576.00
 前差: ▲1.00

移動線: 581
 移動線: 575



RSI (14日)
 STO: 70%
 【前日】RSI: 43.0%
 %SK: 17.7%
 %SD: 36.3%
 【本日】RSI: 46.5%
 %SK: 19.8%
 %SD: 23.5%