

# 東1 [三菱マ]

真鍋の金融ノート  
www.f-note.com

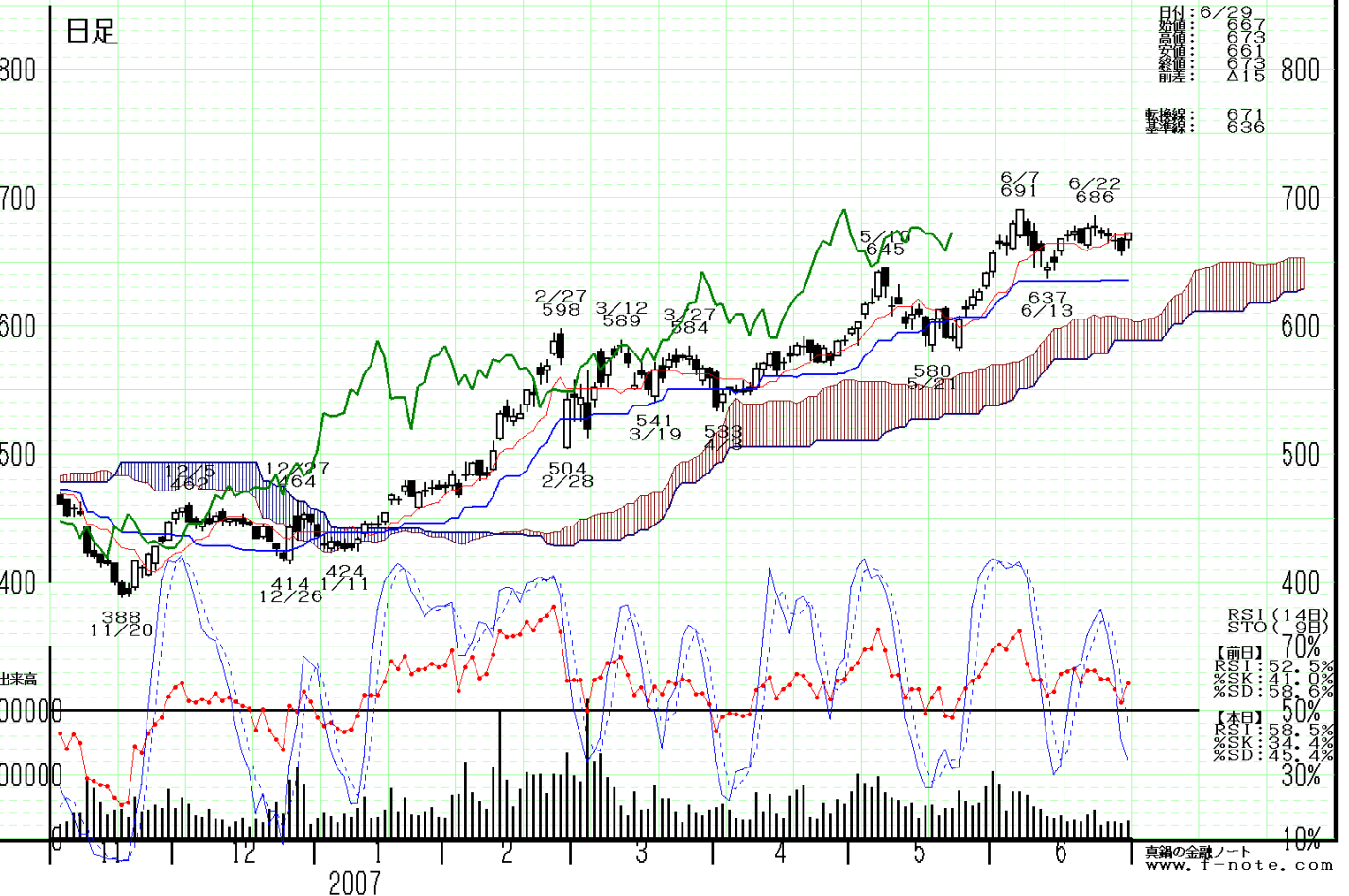
日付: 6/29  
 (細) 始値: 673  
 (大) 最高値: 673  
 最低値: 661  
 終値: 673  
 前差: Δ15

RSI (14日): 70%  
 STO (14日): 50%  
 【前日】RSI: 52.5%  
 %SK: 41.0%  
 %SD: 59.6%  
 【本日】RSI: 58.5%  
 %SK: 34.4%  
 %SD: 45.4%

週間足



日足



日付: 6/29  
 始値: 667  
 最高値: 673  
 最低値: 661  
 終値: 673  
 前差: Δ15

RSI (14日): 70%  
 STO (14日): 50%  
 【前日】RSI: 52.5%  
 %SK: 41.0%  
 %SD: 59.6%  
 【本日】RSI: 58.5%  
 %SK: 34.4%  
 %SD: 45.4%

出来高

RSI (14日): 70%  
 STO (14日): 50%  
 【前日】RSI: 52.5%  
 %SK: 41.0%  
 %SD: 59.6%  
 【本日】RSI: 58.5%  
 %SK: 34.4%  
 %SD: 45.4%